

Tip KSD – EW



Područje primjene

Plinski i uljni kotao za širokopojasno prigušivanje emisija buke od 100 Hz Prigušivač je prikladan za mokri rad u podtlaku.

Princip rada

Kombinirani prigušivač buke. Rezonancijske komore za prigušivanje niskofrekventnih zvukova reflektiranjem zvučnih valova. Dodatna apsorpcija zvuka pretvaranjem zvučne energije u toplinu trenjem na finoj strukturi mineralne vune. (apsorpcija zvuka)

Klasifikacija sistema dimovoda

T400 – N1 – W – V2 – L50060 – O400M

Izbor materijala

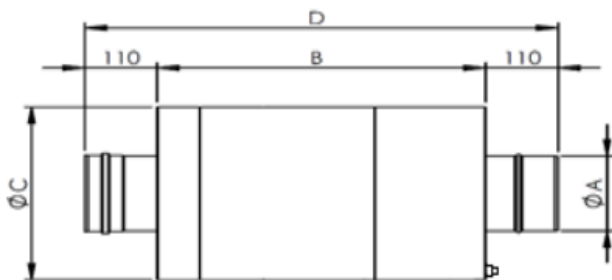
- Kućište izrađeno od nepropusno zavarenog nehrđajućeg čelika (1.4404 / IIIC)
- Visoko učinkovita i hidrofobna mineralna vuna zaštićena perforiranim limom i vunom od nehrđajućeg čelika

Ugradnja & montaža

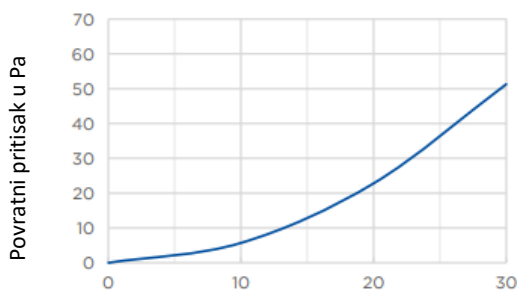
Priključni sistem: EW-FU
Položaj ugradnje: vodoravni ili okomito

Posebности

- Neosjetljivo na vlagu
- Može se koristiti u radu s negativnim tlakom
- Širokopojasna zvučna izolacija od 100 Hz
- Odvod kondenzata s vanjskim navojem
- Dostupna klasa prigušenja 25 dB



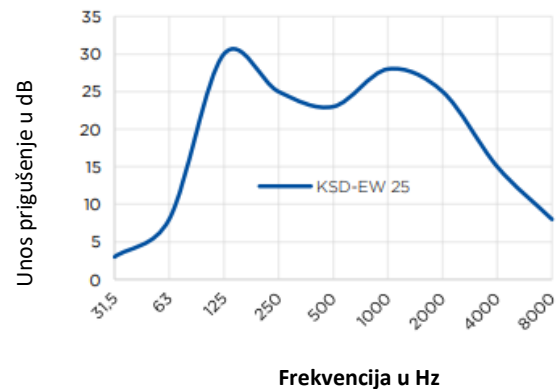
Otpor protoka²



Brzina ispušnih plinova u m/s

² Primjer krivulje otpora (koeficijent otpora 0,1) (Otpor protoka ovisi o brzini ispušnih plinova) Ovo su teoretski izračunate vrijednosti

Krivulja prigušenja³



Frekvencija u Hz

³ Primjer za nazivni promjer ØA 200 pri sobnoj temperaturi od 20° C, bez protoka zraka. Vrijednosti prigušenja ovise o nazivnoj veličini i radnim uvjetima.

Tip KSD – EW



Specifikacija proizvoda

Prigušivač buke KSD-EW 25

nazivni promjer	ØA	150	160	180	200	225	250	300	350	400
efektivna duljina mm	B	1405	1405	1550	1550	1750	1750	1900	1950	1950
vanjski promjer u mm	ØC	350	350	450	450	450	500	600	650	700
ukupna duljina u mm	D	1625	1625	1770	1770	1970	1970	2120	2170	2170
Ispust kondenzata	in	½"	½"	½"	½"	½"	½"	½"	¾"	¾"
ukupna težina	kg	23	23	37	48	54	61	84	86	115
koeficijent otpora	ζ	0,1	0,1	0,1	0,1	0,1	0,1	0,1	0,1	0,1

Pribor proizvoda i pribor za montažu⁴

broj artikla	kratki opis
VL11	potpora podesivo, 800 – 1500 mm
ZUSD19811	potporna stopa podesivo, 1000 mm
ZUSD1984	potporni podnožak za vodoravnu ugradnju, 1 par
ZUSD1978	potporna ploča za zavarivanje, visina 100 mm
ZUSD1977	stopa za potpornu ploču (ZUSD1978), 1000 mm
VL09	zidni držač razmaka, fiksni, 50 mm
VL293	zidni držač razmaka, podesiv 50-360 mm
VL16V	stropni ovjes sa zvučnom izolacijom za navojnu šipku M8
ZUSD1985	potporni podnožak za okomitu ugradnju, 1 par
DW392	zidna konzola & poprečni nosač Tip II, 500 mm
DW393	zidna konzola & poprečni nosač Tip III, 750 mm
DW407	zidna konzola & poprečni nosač Tip IV 1030 mm
ZUSD1979H	kranske petlje za vodoravnu ugradnju, 1 par
ZUSD1979V	kranske petlje za okomitu ugradnju, 1 par
ZUSD1980	kranske petlje kao U-Profil, 1 par
750ADK1/2	poklopac za ispušnik kondenzata ½"
750ADK3/4	poklopac za ispušnik kondenzata ¾"
750FITTINGÜ-22 1/2	fiting ½" sa unutarnjim navojem prikladan za ALBI46V, ZUAC2300, ZUAC2301 i ZUAC2302
ALBI46V	sifon, zaporna visina vode 200 mm sa ½"-spojnicom
ZUAC2300	sifon ravno
ZUAC2301	sifon desno
ZUAC2302	sifon lijevo
ALBI26	silikonska brtva do 200 °C

⁴Pribor ovisno o težini i promjeru.