

VAŠ PARTNER

JEREMIAS

Jeremias Grupa sa sjedištem u Wassertrüdingenu (Bavarska), jedan je od vodećih svjetskih proizvođača sistema dimovoda i dimnjaka za sva područja proizvodnje toplinske i električne energije u industriji i stambenoj gradnji. Snažni, otvoreni i međunarodni - tako se predstavljamo već gotovo 50 godina. Proizvodne lokacije i prodajni uredi širom svijeta predstavljaju poduzetnički uspjeh, ambiciozne vizije i zdrav rast. Inovativnim proizvodima, izvanrednom uslugom i visokokvalificiranim zaposlenicima želimo svaki dan iznova inspirirati naše kupce i postići cilj održivog zajedničkog uspjeha. Naš asortiman trenutno uključuje više od 100 različitih CE certificiranih sustava za privatne i komercijalne primjene kao i samostojeće čelične dimnjake promjera do četiri metra. Ovaj list vam pruža informacije o našim rješenjima za brtvljenje sistema dimovoda i sve što trebate znati o svojstvima, primjeni i mogućnostima montaže komponenti.





SERVIS

- Visoko fleksibilna proizvodnja
- Posebna rješenja na zahtjev kupca
- Podrška pri planiranju i savjetovanje o izgradnji
- Proračun presjeka
- Provjerljiva statika dimnjaka
- Odobrenja za pojedine zemlje
- Stručna usluga nakon prodaje
- Besplatna softverska rješenja



KVALITETA

- Preko 100 CE certificiranih sistema
- CNC laser i tehnologija štancanja
- Specijalne legure nehrđajućeg čelika
- Nepropusni za kondenzat/plin, polirani zavareni spojevi
- 25 godina garancija
- ISO 9001 certifikat



INOVACIJA

- Najveća raznolikost proizvoda na tržištu
- Zajednički razvoj sistema sa proizvođačima kotlovnica, CHP i peći
- Vlastiti razvoj proizvodnih strojeva
- Vlastiti ispitni štand za inox sisteme dimnjaka i prigušivače buke
- Računalne simulacije





HotSchott DW-BRTVENA MANŠETA

HotSchott brtvene manšete za duplostijene dimnjake od nehrđajućeg čelika imaju fleksibilnu čahuru s dugim brtvenim naglavkom, koji stvara veliku kontaktnu površinu s cijevi za sigurno brtvljenje i time osigurava optimalnu zrakonepropusnost.

Tako su, primjerice, ispunjeni i zahtjevi za "blower door" ispitivanja zgrada. Manšete je testirao TÜV-Süd i ispunjavaju normativne zahtjeve za Jeremias duplostijene sisteme dimovoda otporne na čađu.

SVOJSTVA:

- Prikladno za duplostijene sisteme dimovoda u podtlaku s debljinom izolacije od 25 mm i 32 mm
- Temperatura obrade: od 4°C
- Otpornost na temperaturu na čahuri: -20°C do +250°C
- Prikladno za vanjske promjere od Ø 180 do 270 mm
- Varijanta 1: pogodna za nagib krova do 30°
- Varijanta 2: pogodna za nagib krova do 45°
- Ljepljivi ovratnik od Tyvek materijala
- Prikladno i ispitano za: T400-N1-G



VERIJANTA 1:

Brtvena manšeta 0°-30° za dimnjake do T400 s ljepljivim rubom



ZUTE2195Ø

Ø	DW-FU / DW-ECO 2.0 DW-VISION	DW-MAMMUT	KLEBEKRAGEN
180-195	x		400x400mm
200-225	x	x	400x400mm
230-245	x	x	580x580mm
250-270	x	x	580x580mm

VERIJANTA 2:

Brtvena manšeta 30°-45° za dimnjake do T400 s ljepljivim rubom



ZUTE2232Ø

Ø	DW-FU / DW-ECO 2.0 DW-VISION	DW-MAMMUT
200-225	x	x
230-245	x	x
250-270	x	x



DW-rozeta SA PARNOM BRANOM

Rozeta sa brtvom za spajanje parne brane 0 - 55° (T450 / N1). Rozeta sa parnom branom je gotova komponenta koja hermetički i paronepropusno brtvi otvor dimnjaka. Kao rezultat toga, zahtjevi za "blower door" testove na zgradama, na primjer, također su ispunjeni.

Ispitane rozete ispunjavaju normativne zahtjeve za Jeremias duplostijene sisteme dimovoda otporne na čađu.

SVOJSTVA:

- Prikladno za duplostijene sisteme dimovoda u podtlaku sa debljinom izolacije 25 mm i 32 mm
- Gotova komponenta, nije potrebno naknadno oblaganje
- Prikladno i ispitano za: T450-N1-G

ZA SISTEM DW-FU

krovni panel sa brtvom za spajanje parne brane 0°-20° (450°C/N1)	krovni panel sa brtvom za spajanje parne brane 21°-40° (450°C/N1)	krovni panel sa brtvom za spajanje parne brane 41°-55° (450°C/N1)
---	--	--



ZA SISTEM DW-ECO 2.0

krovni panel sa brtvom za spajanje parne brane 0°-20° (450°C/N1)	krovni panel sa brtvom za spajanje parne brane 21°-40° (450°C/N1)	krovni panel sa brtvom za spajanje parne brane 41°-55° (450°C/N1)
---	--	--



ZA SISTEM DW-VISION

krovni panel sa brtvom za spajanje parne brane 0°-20° (450°C/N1)	krovni panel sa brtvom za spajanje parne brane 21°-40° (450°C/N1)	krovni panel sa brtvom za spajanje parne brane 41°-55° (450°C/N1)
---	--	--





Brtvena manšeta za TWIN-PL/-P i EW-PPS

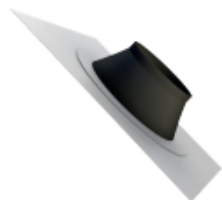
VARIJANTA 1:

Manšeta za cijevi od Butyl-flisa za dimovodne cijevi i ventilacijske cijevi do 45° (s bazom od žbuke). Manšeta za brtvljenje za brzo i trajno brtvljenje prodora parnih brana, podložnih membrana, ploča na bazi drva, itd. Manšeta je opremljena otpornim na trganje ljepljivim ovratnikom od Butyl-flisa koji nudi izuzetno jaku moć lijepljenja.

SVOJSTVA:

- Prikladno za sisteme dimovoda TWIN-P i PP
- Temperatura obrade: 5°C do 30°C
- Otpornost čahure na temperaturu: -40°C do 120°C
- Prikladno za vanjske promjere od \varnothing 100 do 270 mm
- Prikladno za nagib krova do 45°
- Ljepljivi ovratnik od Butyl-flisa koji se može nalijepiti
- Prikladno i testirano za: T120-H1-W

brtvena manšeta 7°-35° za dimnjake do T200 (sa podlogom za žbuku)



ZUTE21970



Schritt 1



Schritt 4



Schritt 2



Schritt 5



Schritt 3



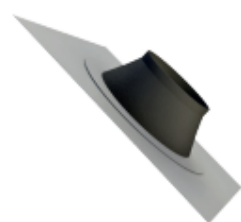
Schritt 6

Ø	EW-PPS / TWIN-PL / TWIN-P	KLEBEKRAGEN
100-110	x	320x320mm
125-135	x	320x320mm
150-165	x	350x350mm
200-220	x	400x400mm
250-270	x	580x580mm

VARIJANTA 2:

Tyvek - brtva za spajanje parne brane dimovodnih cijevi do 45° (bez gipsane baze) Također nudimo jeftinu brtvnu manšetu s Tyvek ljepljivom obujmicom, koja je prikladna samo za pričvršćivanje na parne brane u zatvorenom prostoru.

brtvena manšeta 7°-35° za dimnjake do T200 (bez podloge za žbuku)



ZUTE21960

SVOJSTVA:

- Temperatura obrade: od -5°
- Otpornost čahure na temperaturu: -30°C do 130°C
- Prikladno za vanjske promjere od \varnothing 100 do 135 mm
- Prikladno za krovove nagiba do 45°
- Tyvek ljepljivi ovratnik
- Samo za unutarnju upotrebu
- Prikladno i ispitano za T120-H1-W

Ø	EW-PPS / TWIN-PL / TWIN-P	KLEBEKRAGEN
100-110	x	320x320mm
125-135	x	320x320mm



Komponente BRTVA ŠAHTA

S našim brtvenim manšetama za šahte, dimnjaci i šahte mogu biti trajno hermetički i fleksibilno povezani sa hermetičkim slojem ispod i iznad krova.

Zahvaljujući fleksibilnim materijalima, sustav za brtvljenje savršeno se prilagođava neravninama kao što su crijepovi i jednostavan je za postavljanje.

NA KROVU / IZNAD KROVA



Vanjski kutovi otporni na vremenske uvjete

ISPOD OBLOGE DIMNJAKA



Unutarnji kutovi bez gipsane podloge

UNUTRAŠNJOST



Unutarnji kutovi s bazom od žbuke

IZNAD KROVA

Set za brtvljenje
šahta:

širina: 250 mm

spojna traka

širina: 450 mm

duljina: 2500 mm

spojna traka

širina: 450 mm

duljina: 5000 mm

Primer



	ZUTE2200-	ZUTE2200-	ZUTE2200-
Braun	ZUTE2200-1	ZUTE2200-4	ZUTE2200-7
Terrakotta	ZUTE2200-2	ZUTE2200-5	ZUTE2200-8
Schwarz	ZUTE2200-3	ZUTE2200-6	ZUTE2200-9



	ZUTE2202-
125 ml	ZUTE2202-125
250 ml	ZUTE2202-250
500 ml	ZUTE2202-500

Temeljni premaz (podsloj) potreban je za upijajuće podloge kako bi se stvorio vezni most između hidroizolacije i podloge.

ISPOD KROVA SA GIPSOM PODLOGOM

Set1

Brtvljenje šahta ispod krova sa
gipsanom bazom
duljina: 500 mm

Set2

Brtvljenje šahta ispod krova sa
gipsanom bazom
duljina: 750 mm

Set3

Brtvljenje šahta ispod krova sa
gipsanom bazom
duljina: 1000 mm



€ NETTO

mjere šahta
izvana u mm

	ZUTE2201-1	ZUTE2201-3	ZUTE2201-5
300x300			
550x550			
800x800			