

OPIS

Jednostijeni, tlačno nepropusni dimovodni sistem od nehrđajućeg čelika sa unutrašnjom brtvom

MATERIJAL

1.4404 (316L) / 1.4571 (316Ti)
Ostali na upit

POVRŠINA

Mat

DEBLJINA STIJENKI

Standardno 0.6 mm
Po narudžbi 0.8 i 1 mm

UNUTRANJI PROMJER

80 - 600 mm
Ostali dostupni na upit do 1200 mm

IZOLACIJA

Alternativno moguća isporuka sa izolacijskim oblogama

SPOJ

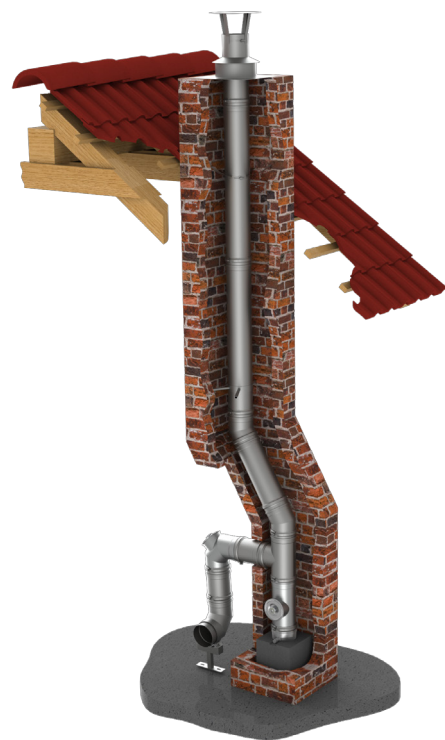
Utični spoj sa unutrašnjom brtvom. Kod upotrebe za priključne dimovodne cijevi potrebno je koristiti objumice.

BRTVE

Isporučena brtva ovisi o promjeru (EPDM do 120°C ili silikonska do 200°C). Sve moguće opcije možete vidjeti u tablici na sljedećoj stranici. Cijene varijanti koje nisu navedene u cjeniku dostupne su na upit.

ŠIFRA NARUDŽBE

Prilikom narudžbe zamijenite rezervirano mjesto "..." u šifri artikla sa slovom za željenu brtvu (Standardna brtva varira ovisno o Ø, vidi tablicu).



SVOJSTVA

- Tlačno nepropustan
- Neosjetljiv na kondenzat
- Brza montaža i jednostavni obilazni vod zahvaljujući laganom materijalu
- Alternativno je moguće pričvršćivanje sa objumicama
- Velika raznovrsnost sistema i bogata ponuda pribora

PODRUČJA PRIMJENE

- Standardna ložišta na ulje, plin
- Kondenzacijski uređaji

CE-BROJ CERTIFIKATA

0036 CPD 9174 016 (AL-B)
0036 CPR 9174 012 (ALBI)

CE-KLASIFIKACIJA PREMA HRN EN 1856 - 1

EW-AL-B (brtva izvana)
T200 - P1 - W - V2 - L50060 - O00
T200 - N1 - W - V2 - L50060 - O00
EW-ALBI (brtva unutra)
sa EPDM-brtvom:
T120 - P1 - W - V2 - L50060 - O00
T120 - N1 - W - V2 - L50060 - O00
sa Silikon-brtvom:
T200 - P1 - W - V2 - L50060 - O00
T200 - N1 - W - V2 - L50060 - O00

PRIKLJUČNA DIMOVODNA CIJEV

CE-BROJ CERTIFIKATA

0036 CPR 9174 052

CE-KLASIFIKACIJA PREMA HRN EN 1856 - 2

sa EPDM-brtvom:
T120 - P1 - W - V2 - L50060 - O50M
T120 - N1 - W - V2 - L50060 - O50M
sa Silikon-brtvom:
T200 - P1 - W - V2 - L50060 - O50M
T200 - N1 - W - V2 - L50060 - O50M

MOGUĆE VARIJANTE BRTVI

VARIJANTA	EPDM (ALBI367)			Silikon (ALBI26)		
	A	B	C	D	E	F
	priložena	umetnuta	zalijepljena	priložena	umetnuta	zalijepljena
Ø 80 mm	x	x	x	x	x	x
100 mm	x	x	x	x	x	x
115 mm	x	x	x	x	x	x
120 mm	x	x	x	x	x	x
130 mm	x	x	x	x	x	x
140 mm	x	x	x	x	x	x
150 mm	x	x	x	x	x	x
160 mm	x	x	x	x	x	x
180 mm	x	x	x	x	x	x
200 mm	x	x	x	x	x	x
225 mm				x	x	x
250 mm	x		x	x		x
300 mm	x		x	x		x
350 mm	x		x	x		x
400 mm	x		x	x		x
450 mm				x		x
500 mm				x		x
600 mm				x		x

Koljeno 87°, s potpornom stopom, brtva priložena

Potporna šina

Potporna šina 500 mm

Potporna šina 1000 mm

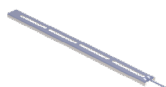
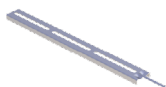
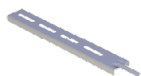
Element s revizijskim otvorom, okrugli, brtva priložena 120°C /200 Pa

Inoks vratašca 210x140 mm, s okvirom 60 mm

Inoks vratašca 300x150 mm, s okvirom 60 mm



*1



*2



*2

ALBI06...06Ø

FU422

FU422B

FU422C

ALBI06...30Ø

FU0960

FU1060

Inoks vratašca 210x140 mm, s okvirom 60 mm

Inoks vratašca 300 x 200 mm sa kosim okvirom 60 mm

Odstojnik

Cijev 1000 mm, brtva priložena

Cijev 500 mm, brtva priložena

Cijev 250 mm, brtva priložena

Cijev 1000 mm sa 2 ušice za upuštanje, brtva priložena



*2



*2



FU5160

FU116060

FU40Ø

ALBI06...02Ø

ALBI06...03Ø

ALBI06...04Ø

ALBI06...05Ø

- *1 Montažna visina može se povećati umetanjem cijevi s donje strane
- *2 Produljenje dužine kvadratnog umetka uz nadoplatu po cm

Cijev 1000 mm s obostranom utičnom spojnicom, brtva priložena



ALBI06...2438Ø

Cijev 1000 mm sa distancerom, brtva priložena



ALBI06...70Ø

Koljeno 87° s RO bočno desno (do 200 Pa/120°C), brtva priložena



ALBI06...2770Ø

Koljeno 87° s RO bočno lijevo (do 200 Pa/120°C), brtva priložena



ALBI06...2771Ø

Koljeno 87° s RO čeonu ispod mufe (do 200 Pa/120°C), brtva priložena



ALBI06...2772Ø

Koljeno 87° s RO i brtvom (200°C/200Pa), brtva priložena



ALBI06...14Ø

Koljeno 90° s RO i brtvom (200°C/200Pa), brtva priložena



ALBI06...15Ø

Koljeno 15° fiksno (ručno vareno), brtva priložena



ALBI06...17Ø

Koljeno 30° fiksno (ručno vareno), brtva priložena



ALBI06...18Ø

Koljeno 42° fiksno (ručno vareno), brtva priložena



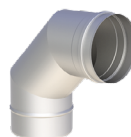
ALBI06...2231Ø

Koljeno 45° fiksno (ručno vareno), brtva priložena



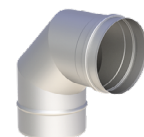
ALBI06...19Ø

Koljeno 87° fiksno (ručno vareno), brtva priložena



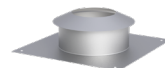
ALBI06...22Ø

Koljeno 90° fiksno (ručno vareno), brtva priložena



ALBI06...29Ø

Pokrov otvora sa obručem protiv padalina



FU25Ø

Priključak kotla/utični spoj



ALBI06...32Ø

Element s revizijskim otvorom i brtvom 500 mm (do 200°C/200Pa), brtva priložena



ALBI06...113DØ

Klizni element 320-460 mm s objumičom za učvršćivanje s vanjskom brtvom, unutrašnja brtva priložena



ALBI06...114DØ

Mjerni element 200 mm (do 200°C), brtva priložena



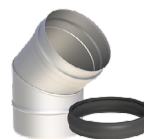
ALBI06...112Ø

Cijev 200 mm, sa ispustom kondenzata za vodoravnu ugradnju 1/2" nipla, brtva priložena



ALBI06...111Ø

Koljeno okretno 0-45° s vanjskom brtvom, brtva priložena



ALBI06...21DØ

Koljeno okretno 0-90° s vanjskom brtvom, brtva priložena



ALBI06...101DØ

Koljeno okretno 0-90° s RO s vanjskom brtvom, brtva priložena



ALBI06...102DØ

Brtveni prsten iznutra, siva, silikonska, do 200°



ALBI26Ø

Brtveni prsten iznutra, EPDM do 120°C



ALBI367Ø

Brtveni set (3 brtvena prstena od Vitona)



DS3Ø

Univerzalni brtveni set za priključak kotla



AL45VØ

Objumica



FU45Ø

Poklopac s zateznom brtvom, matiran



ALBI31Ø

Poklopac s zateznom
brtvom, matiran

Osigurač poklopca
FU50

Poklopac sa mjernim
mjestom

Poklopac sa mjernim
mjestom

Dvodjelni zidni držač
podesivi sa navojnom 1000 mm M10
šipkom M10 (nije
uključena)

Silikon do 400°C
šipkom M10 (nije
uključena)



ALBI31Ø



2B2-ZUAC980Ø



ALBI31AØ



ALBI31AØ



ZUWA1379Ø



VL316



ALBI60

Sredstvo za podma-
zivanje 75 ml

Perforirana rešetka
inoks 200x200 mm
za ventiliranje okna

Priključak za sifon
1/2" s unutrašnjim na-
vojem za ZUAC2300,
ZUAC2301,
ZUAC2302,
ZUAC2303

Utična spojnica za
sifon 1/2" na 1/2"
za ZUAC2300,
ZUAC2301,
ZUAC2302,
ZUAC2303

Prijelaz sa PPS na
ALBI, brtva priložena

Prijelaz sa PPS na
ALBI, brtva priložena



750GLEIOVT



ALBI21



750FITTINGÜ-22 1/2



750FITTINGV-22



ALBI06...88Ø

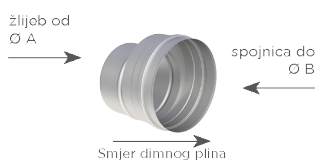


ALBI06...88ØØ

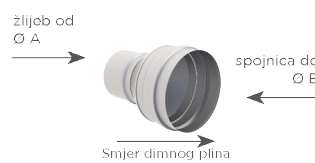
Proširenje ekscentrično, brtva priložena

Proširenje, brtva priložena

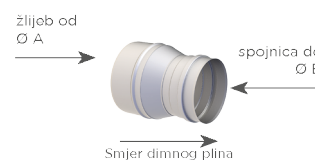
Redukcija, brtva priložena



ALBIE...ØØEX



ALBIE...ØØ



ALBIR...ØØ