



Sistem DW-BLACK 50

OPIS

Cjenovno povoljniji duplostijeni (izolirani) dimovodni sistem sa dimovodnom cijevi od nehrđajućeg čelika i debljinom izolacije 50 mm, za sva standardna ložišta u načinu rada s nadtlakom i podtlakom, u suhom ili mokrom režimu rada

MATERIJAL

Iznutra: L99

Izvana: lakirani pocinčani čelik

POVRŠINA

Matirana, lakirano

DEBLJINA STIJENKE

Iznutra/izvana po 0,5 mm

UNUTRAŠNJI PROMJER

130 - 200 mm, u pripremi promjeri od 80 mm - 300 mm

IZOLACIJA

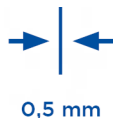
Mineralna izolacija debljine 50 mm

SPOJ

Utični spoj sa vanjskom obujmicom

OBUJMICA

Uključena za pojedinačne dijelove



SVOJSTVA

- Povoljniji izolirani dimovodni sistem obojan u mat crno
- 70 mm široka spuštена obujmica
- Otporan na zapaljenje od čađe ili neosjetljiv na kondenzat

PODRUČJE PRIMJENE

- Standardna ložišta na ulje, plin i kruta goriva (prirodno čisto drvo, koks, treset, ugljen*)

* osim antracitnog ugljena

CE-BROJ CERTIFIKATA

0036 CPR 9174 137

CE KLASIFIKACIJA PREMA HRN EN 1856 - 1

T600 - N1 - W - V2 - L99050 - G50

PRIKLJUČNE DIMOVODNE CIJEVI

CE-BROJ CERTIFIKATA

0036 CPR 9174 138

CE KLASIFIKACIJA PREMA HRN EN 1856-2

T450 - N1 - W - V2 - L99050 - G170 M

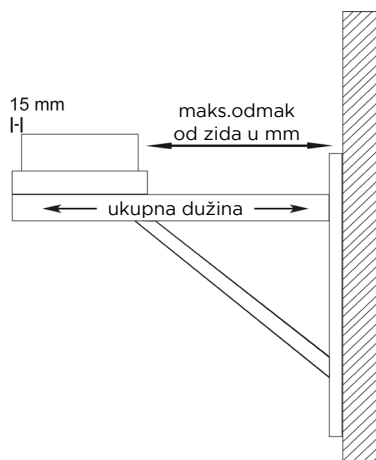
T600 - N1 - W - V2 - L99050 - G170 M

IZRAČUN MAKSIMALNE UDALJENOSTI OD ZIDA KOD KONZOLNIH NOSAČA ZA SISTEM DW-BLACK

Ukupna dužina konzole
1030 mm

Dužina konzole (npr 350 mm Tip I) - 15mm - (unutrašnji Ø + 50 mm) = maksimalan odmak od zida

16-DW407	
unutrašnji promjer Ø	maks.odmak od zida u mm
130	985
150	965
180	935
200	915



Zidna konzola Tip I, 350 mm, s poprečnim nosačem

Zidna konzola Tip II L=500 mm, s poprečnim nosačem

Zidna konzola Tip III, 750 mm, s poprečnim nosačem

Zidna konzola Tip IV, 1000 mm, s poprečnim nosačem

Početni element s odvodom kondenzata-ispod

Početni element s odvodom kondenzata za podnu montažu

Čep za priključak kondenzata 1/2" (do 200°C)



16-DW391



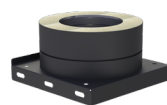
16-DW392



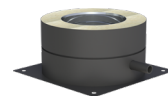
16-DW393



16-DW407



293-DWE50IS05Ø



293-DWE50IS66Ø



750ADK1/2

Element za rasterećenje

Početni element za povišenje dimnjaka (s okruglim umetkom), hmax=1,5m

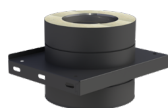
Revizijska cijev (do 600°, za N1)

T-priključak 87°

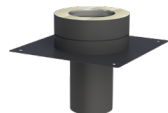
Cijev 1000 mm

Cijev 500 mm

Cijev 250 mm



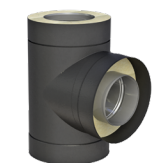
293-DWE50IS07Ø



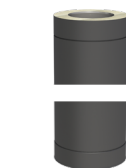
293-DWE50IS08Ø



293-DWE50IS2747Ø



293-DWE50IS2746Ø



293-DWE50IS13Ø



293-DWE50IS14Ø



293-DWE50IS15Ø



Sistem DW-BLACK 50



Cijev 500 mm sa integriranom zidnom provodnicom, krativa, za FERRO (150mm dubine)

Koljeno 15° (za NI)

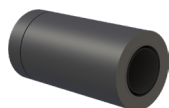
Koljeno 30° (za NI)

Koljeno 45° (za NI)

Koljeno 90° (za NI)

Koljeno 87° (za NI)

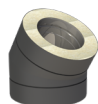
Završni komad (do 600°, za NI)



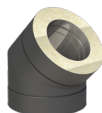
293-DWE50IS1661Ø



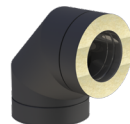
293-DWE50IS16Ø



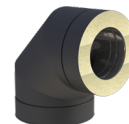
293-DWE50IS17Ø



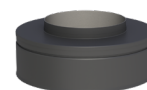
293-DWE50IS18Ø



293-DWE50IS60Ø

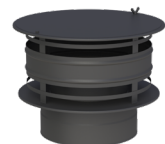


293-DWE50IS64Ø



275-DWE50IS32Ø

Protukišna kapa sa zaštitom od vjetra i revizijskim otvorom



275-DWE50IS92HSØ

Protukišna kapa



275-DWE50IS33Ø

Kapa HUBO, 4 lamele



16-HUBO1EØ

Zidna rozeta / obruč protiv padalina



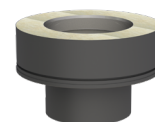
16-396-DW31Ø

Obruč protiv padalina sa obodom



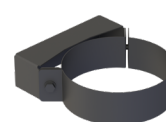
16-396-DW307Ø

Prijelaz EW - DWETN (jednostijeno/izolirano)



293-DWE50IS37Ø

Zidni držač 50mm



16-315-DW21Ø

Podvisivi zidni držač 50-150mm



16-315-DW22Ø

Podvisivi zidni držač 50-250 mm



16-315-DW23Ø

Podvisivi zidni držač 250-360mm



16-315-DW24Ø

Zidni držač od 250 mm (glavni dio)



16-315-DW20Ø

Produljenje cijevi 30x30 mm, 1000 mm



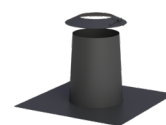
16-DW86

Produljenje cijevi 30x30 mm, 500 mm



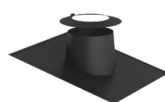
16-DW85

Opšav za ravni krov inoks s obručem protiv padalina



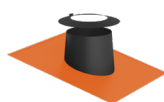
16-315-DW52Ø

Krovni opšav Elastomer 5-15° crni, sa rozetom



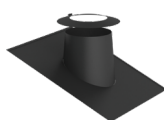
16-315-DW2556-1Ø

Krovni opšav Elastomer 5-15° crveni, sa rozetom



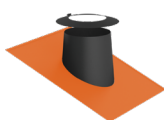
16-315-DW2556-2Ø

Krovni opšav Elastomer 16-25° crni, sa rozetom



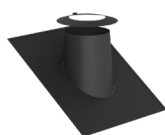
16-315-DW2558-1Ø

Krovni opšav Elastomer 16-25° crveni, sa rozetom



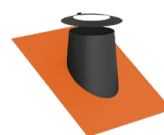
16-315-DW2558-2Ø

Krovni opšav Elastomer 26-35° crni, sa rozetom



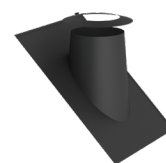
16-315-DW2557-1Ø

Krovni opšav Elastomer 26-35° crveni, sa rozetom



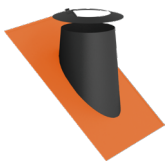
16-315-DW2557-2Ø

Krovni opšav Elastomer 36-45° crni, sa rozetom



16-315-DW2551-1Ø

Krovni opšav Elasto-
mer 36-45° crveni, sa
rozetom



16-315-DW2551-2Ø

Rozeta 0°-30° dvo-
dijelna



16-396-DW99VØ

Rozeta 31° -45° dvo-
dijelna inoks



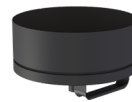
16-396-DW98VØ

Obujmica za DW-
BLACK



16-2R2-ZUAC989Ø

Posuda za čađu s
ispustom kondenzata
i obujmicom



275-DWE50IS44Ø

Krovni držač između
2 grede



16-315-DW55Ø

Obruč za stabilizacij-
sku užad-3 ušice



16-315-DW42Ø

Obruč za stabilizacij-
sku užad 2 ušice



16-2R2-ZUAC1057Ø

Podesive sidrene
cijevi do L= 2m, 2
kom Ø17.1x1.5mm
/ Ø20x1mm (za
zone vjetra 1+2, do
Ø200mm)



16-ZUDA904-2000

Podesive sidrene
cijevi do L= 3m, 2
kom Ø17.1x1.5mm
/ Ø20x1mm (za
zone vjetra 1+2, do
Ø200mm)



16-ZUDA904-3000

Podesive sidrene
cijevi do L= 4m, 2
kom Ø17.1x1.5mm
/ Ø20x1mm (za
zone vjetra 1+2, do
Ø200mm)



16-ZUDA904-4000

Spray za popravke



RAL9011MB-CSPRAY