



Sistem DW-BLACK

OPIS

Cjenovno povoljniji duplostijeni (izolirani) dimnovodni sistem sa dimnovodnom cijevi od nehrđajućeg čelika i debljinom izolacije 25 mm, za sva standardna ložišta u načinu rada s nadtlakom i podtlakom, u suhom ili mokrom režimu rada

MATERIJAL

Iznutra: L99

Izvana: lakirani pocinčani čelik

POVRŠINA

Matirana, lakirano

DEBLJINA STIJENKE

Iznutra / izvana po 0,5 mm

UNUTRAŠNJI PROMJER

130 - 200 mm

U pripremi promjeri od 80 mm - 300 mm

IZOLACIJA

Mineralna izolacija debljine 25 mm

SPOJ

Utični spoj sa vanjskom obujmicom

OBUJMICA

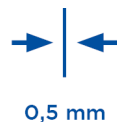
Uključena za pojedinačne dijelove

ŠIFRA NARUDŽBE

Šifra artikla za narudžbu se sastoji od:

Šifra artikla + Ø (Npr.: 16-290-DWETN05130).

Za odstupanja pogledajte odgovarajuću šifru.



SVOJSTVA

- Povoljniji izolirani dimnovodni sistem obojan u mat crno
- 70 mm široka spuštена obujmica
- Otporan na zapaljenje čađe ili neosjetljiv na kondenzat

PRIKLJUČNE PRIMJENE

- Standardna trošila na ulje, plin, kruta goriva (prirodno drvo, koks, treset, ugljen*)

* osim antracitnog ugljena

CE-BROJ CERTIFIKATA

0036 CPR 9174 137

CE KLASIFIKACIJA PREMA HRN EN 1856 - 1

T120 - P1 - W - V2 - L99050 - G00

T450 - N1 - W - V2 - L99050 - G80

PRIKLJUČNE DIMOVODNE CIJEVI

CE-BROJ CERTIFIKATA

0036 CPR 9174 138

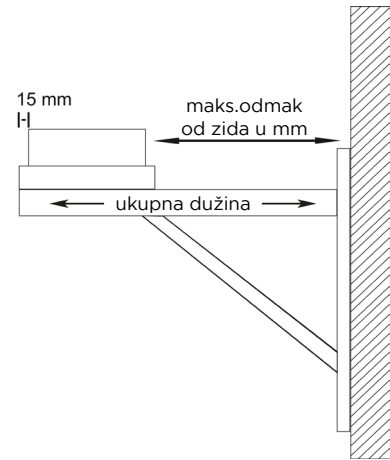
CE KLASIFIKACIJA PREMA HRN EN 1856-2

T450 - N1 - W - V2 - L99050 - G170 M

IZRAČUN MAKSIMALNE UDALJENOSTI OD ZIDA KOD KONZOLNIH NOSAČA ZA SISTEM DW-BLACK

Ukupna dužina konzole 350 mm Ukupna dužina konzole 500 mm Ukupna dužina konzole 750 mm Ukupna dužina konzole 1030 mm Dužina konzole (npr 350 mm Tip I) - 15mm - (unutrašnji Ø + 50 mm) = maksimalan odmak od zida

16-DW391		16-DW392		16-DW393		16-DW407	
unutrašnji promjer Ø	maks.odmak od zida u mm	unutrašnji promjer Ø	maks.odmak od zida u mm	unutrašnji promjer Ø	maks.odmak od zida u mm	unutrašnji promjer Ø	maks.odmak od zida u mm
130	155	130	305	130	555	130	835
150	135	150	285	150	535	150	815
180	108	180	255	180	505	180	785
200	85	200	235	200	485	200	765



DW-BLACK

Zidna konzola Tip I, 350 mm, s poprečnim nosačem

Zidna konzola Tip II L=500 mm, s poprečnim nosačem

Zidna konzola Tip III, 750 mm, s poprečnim nosačem

Zidna konzola Tip III, 750 mm, s poprečnim nosačem

Početni element s odvodom kondenzata-ispod

Element za rasterećenje

Početni element s odvodom kondenzata za podnu montažu



16-DW391



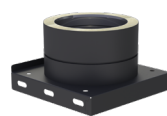
16-DW392



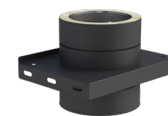
16-DW393



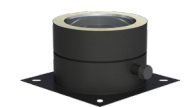
16-DW407



16-290-DWETN05Ø



16-290-DWETN07Ø



16-290-DWETN66Ø

Čep za priključak kondenzata 1/2" (do 200°C)

Početni element za povišenje dimnjaka (s okruglim umetkom), hmax=1.5m

Početni element za povišenje dimnjaka ventilirani (s okruglim umetkom), hmax=1.5m

Revizijska cijev (do 120°, za P1)

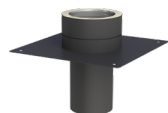
T-priključak 87° (za NI)

Revizijska cijev (do 450°, za NI)

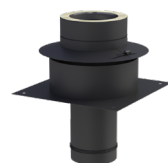
Element s revizijom (do 600°C/NI) s kvadratnim vratašcima 210x140mm



750ADK1/2



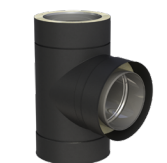
16-290-DWETN08Ø



16-290-DWETN-AL08Ø



16290DWETN-AL2747Ø



16-290-DWETN2746Ø



16-290-DWETN2747Ø



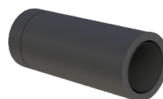
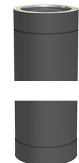
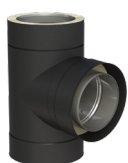
16-205-DWETN10Ø



Sistem DW-BLACK



T-90° Cijev 1000 mm Cijev 500 mm Cijev 250 mm Cijev 500 mm sa integriranom zidnom provodnicom, krativa, za FERRO (150mm dubine) Koljeno 15° (za NI) Koljeno 15° (za NI)



16-290-DWETN2866Ø

16-290-DWETN13Ø

16-290-DWETN14Ø

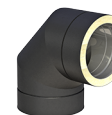
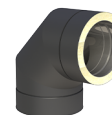
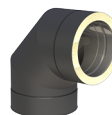
16-290-DWETN15Ø

16-290-DWETN1661Ø

16-290-DWETN16Ø

16-290-DWETN-AL16Ø

Koljeno 30° (za NI) Koljeno 30° (za NI) Koljeno 45° (za NI) Koljeno 45° (za NI) Koljeno 87° Koljeno 87° Koljeno 90° (za NI)



16-290-DWETN17Ø

16-290-DWETN-AL17Ø

16-290-DWETN18Ø

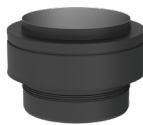
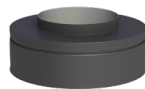
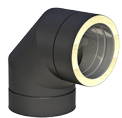
16-290-DWETN-AL18Ø

16-290-DWETN64Ø

16-290-DWETN-AL64Ø

16-290-DWETN60Ø

Koljeno 90° (za NI) Završni komad (do 450°, za NI) Završni komad (do 450°, za NI) Protukišna kapa sa zaštitom od vjetrova i revizijskim otvorom Kapa HUBO, 4 lamele Protukišna kapa Zidna rozeta / obruč protiv padalina



16-290-DWETN-AL60Ø

16-205-DWETN32Ø

16-205-DWETN-AL32Ø

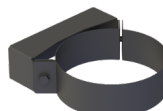
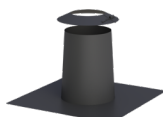
16-205-DWETN92HSØ

16-HUBO1EØ

16-215-DWECO33Ø

16-390-DWECO31Ø

Obruč protiv padalina sa obodom Opšav za ravni krov inoks s obručem protiv padalina Cijev 360 mm sa RO Prijelaz sw - dwetn (jednostijeno/izolirano) Zidni držač 50mm Podesivi zidni držač 50-150mm Podesivi zidni držač 50-250 mm



16-390-DWECO307Ø

16-DWECO52Ø

16-290-DWETN68Ø

16-290-DWETN37Ø

16-DWECO21Ø

16-DWECO22Ø

16-DWECO23Ø

Podesivi zidni držač
250-360mm

Zidni držač od 250
mm (glavni dio)

Produljenje cijevi
30x30 mm, 1000 mm

Produljenje cijevi
30x30 mm, 500 mm

Rozeta 31° -45° dvo-
dijelna inoks

Rozeta 31° -45° dvo-
dijelna inoks

Krovni opšav Elastomer
5-15° crni, sa
rozetom



16-DWECO24Ø



16-DWECO20Ø



16-DW86



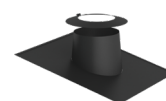
16-DW85



16-DWECO99VØ



16-DWECO98VØ



16-DWECO2556-1Ø

Krovni opšav Elastomer
5-15° crveni, sa
rozetom

Krovni opšav Elastomer
16-25° crni, sa
rozetom

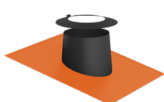
Krovni opšav Elastomer
16-25° crveni, sa
rozetom

Krovni opšav Elastomer
26-35° crni, sa
rozetom

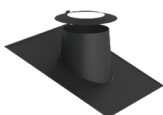
Krovni opšav Elastomer
26-35° crveni, sa
rozetom

Krovni opšav Elastomer
36-45° crni, sa
rozetom

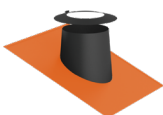
Krovni opšav Elastomer
36-45° crveni, sa
rozetom



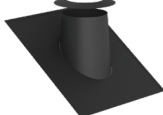
16-DWECO2556-2Ø



16-DWECO2558-1Ø



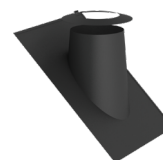
16-DWECO2558-2Ø



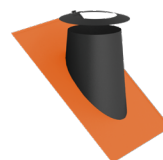
16-DWECO2557-1Ø



16-DWECO2557-2Ø



16-DWECO2551-1Ø



16-DWECO2551-2Ø

Obujmica za DWECO
2.0

Krovni držač između
2 grede

Obruč za stabilizacij-
sku užad-3 ušice

Obujmica

Obruč za stabilizacij-
sku užad 2 ušice

Posuda za čađu s
ispustom kondenzata
i obujmicom

Podesive sidrene
cijevi do L= 2m, 2
kom Ø17.1x1.5mm
/ Ø20x1mm (za
zone vjetra 1+2, do
Ø200mm)



16-DWECO989Ø



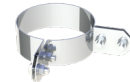
16-DWECO55Ø



16-DWECO42Ø



16-2R2-ZUAC989Ø



16-2R2-ZUAC1057Ø



16-215-DWECO44Ø



ZUDA904-2000

Podesive sidrene
cijevi do L= 3m, 2
kom Ø17.1x1.5mm
/ Ø20x1mm (za
zone vjetra 1+2, do
Ø200mm)

Podesive sidrene
cijevi do L= 4m, 2
kom Ø17.1x1.5mm
/ Ø20x1mm (za
zone vjetra 1+2, do
Ø200mm)

Sprej RAL9011MB



ZUDA904-3000



ZUDA904-4000



RAL9011MB-CSPRAY