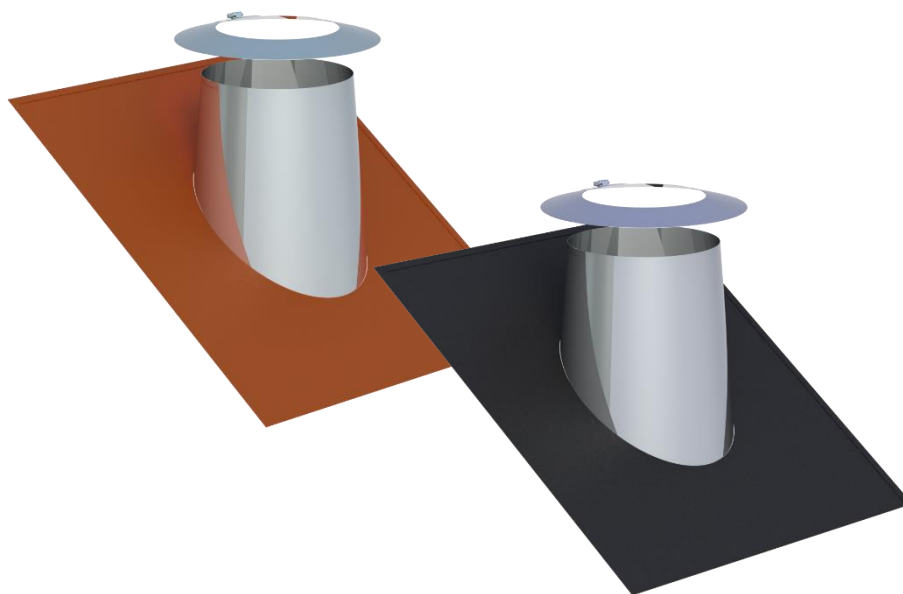




Krovni opšav sa brtvljenjem od elastomera ZA IZOLIRANE DIMOVODNE SISTEME



1. OPĆENITO

Naši krovni opšavi s brtvljenjem od elastomera su ekološki prihvatljiva alternativa konvencionalnim verzijama s olovnim rubom.

Materijal koji se koristi je vrlo fleksibilan i stoga se može individualno prilagoditi postojećem krovnom pokrovu. Posebni alati i opasni radovi zavarivanja/lemljenja nisu potrebni.

2. SIGURNOSNE NAPOMENE

Kada radite na velikim visinama, odnosno na krovu, važno je koristiti sigurnosnu opremu i provoditi sigurnosne mjere. Primjenjuju se opći propisi zaštite na radu!

Svi alati, oprema i dijelovi moraju biti osigurani od pada tijekom montaže ili moraju biti osigurani odgovarajućom sigurnosnom opremom za osiguranje od pada ili hvatanje.

Pri korištenju fiksnih ili pokretnih skela i radnih platformi mora se strogo pridržavati odgovarajućih sigurnosnih propisa.

Prilikom bušenja zidova ili stropova mora se prije početka rada provjeriti na mjestu ugradnje postojanje strujnih vodiča, vodovodnih i plinskih cijevi ili drugih instalacija pomoću odgovarajućih mjernih alata.

Ako je potrebno, potrebno je pregledati građevinske nacрте kako se ne bi oštetile ili oslabile nosive grede s konstrukcije kuće.

Napomena: Prilikom korištenja alata postoji opasnost za korisnika. Zbog toga je obavezno pridržavanje odgovarajućih uputa za uporabu i propisa o sprječavanju nezgoda te je potrebno koristiti potrebnu zaštitnu opremu!



3. POSEBNE NAPOMENE

- Krovni opšavi imaju ljepljivu površinu kojom se mogu lijepiti direktno na krovni pokrov. Stoga je važno osigurati da su površine suhe i bez prašine, ulja, masti, silikona i leda.
- Udaljenost ruba elastomera koji nije poduprt nosivom konstrukcijom ne smije biti veća od 50 mm. U protivnom su potrebne dodatne mjere, npr. potrebno je dodavanje potkonstrukcije.
- Ako se krovni pokrov sastoji od profiliranih crijepova, pazite da rub elastomera seže u sljedeće udubljenje na crijepu (vodeni kanal). Za ravne crijepove (biber) potrebno je preklapanje od najmanje 120 mm.
- Potrebno je izbjegavati montažu na mjestima gdje se zadržava voda ili zadržavanje vode nakon montaže
- Potrebno je nanošenje temeljnog premaza / primera na upijajuće površine i površine sa pješčanom završnom obradom.



Pažnja:



Slijedeći materijali uzrokuju oštećenje elastomera.

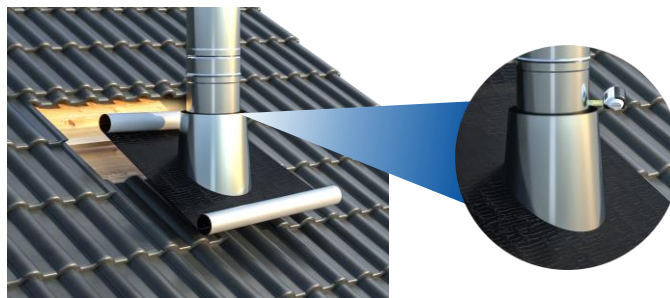
Potrebno je izbjegavati kontakt elastomera sa njima!

- | | |
|-------------|---------------------------|
| ▶ Bitumen | ▶ Masti |
| ▶ Katran | ▶ Nitro razrijeđivač |
| ▶ Terpentin | ▶ Ulje |
| ▶ Benzin | ▶ Klorovodonična kiselina |

4. MONTAŽA KROVNOG OPŠAVA



1. Montaža dimovodnog sistema prodorom kroz krov. Dva reda crijepa iznad dimnjaka moraju biti uklonjena.



2. Postavite krovni opšav preko dvostjenog dimovodnog sistema i centrirajte ga.

Pažnja:



Očistite krovni pokrov prije montaže. Ako je površina prašnjava ili je pjeskovita završna obrada ili je površina porozna potrebno je prethodno aplicirati primer. Slijedite upute za upotrebu.



3. Uklonite zaštitnu foliju sa donje strane i lagano pritisnite elastomer na pokrov.



4. Prilikom lijepljenja lijepo oblikujte elastomer, prateći oblik pokrova, ispod, lijevo i desno od dimovodnog sistema.



5 Nakon početnog oblikovanja i lijepljenja elastomer se mora pritisnuti na krovnu oblogu čvrstim alatom, valjkom ili sličnim alatom kako bi se osiguralo potpuno brtvljenje.

Pažnja:



Nemojte koristiti oštre i šiljate alate ili alate sa rubovima koji bi mogli oštetiti elastomer!

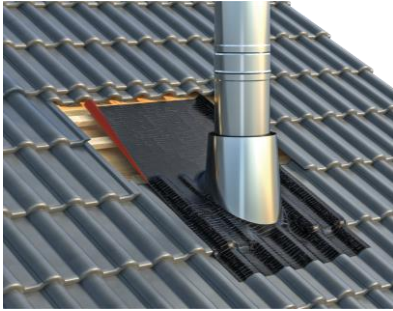


6. Možda će biti potrebna dodatna krovna letva na strani sljemena za pričvršćivanje krovnog kanala. Odrežite letvu odgovarajuće dužine i zakucajte ju ili zašarafite na krovne grede.

Napomena:



Krovna letva na gornjem kraju elastomera mora biti cca 5 cm niže od kraja elastomera!



7. Presavinite bočne stranice kako bi dobili usmjerivač obočina i spriječili podlijevanje ispod krovnog pokriva.



8. Također presavinite gornji kraj kako bi spriječili podlijevanje sa gornje strane.



9. Sada postavite elastomer na prethodno pripremljenu letvu (korak 6) i pričvrstite elastomer za nju s vijcima ili čavlima na tri mjesta (lijevo, desno i u sredini)

Pažnja:



Pričvrstite elastomer čavlima/vijcima s posebnom pažnjom kako ga ne bi oštetili nepreciznim udarcima čekićem ili alatom!



10. Vratite uklonjeni crijev/krovni pokrov. Možda će biti potrebno prilagoditi (urezati) dio crijeva.



11. Postavite obruč protiv padalina.

Pažnja:



Kako bi osigurali pozadinsko ventiliranje dimovodnog sistema obruč protiv padalina se mora postaviti minimalno 3 cm iznad proturnog tuljka!



12. Završena montaža krovnog opšava sa brtvom od elastomera.