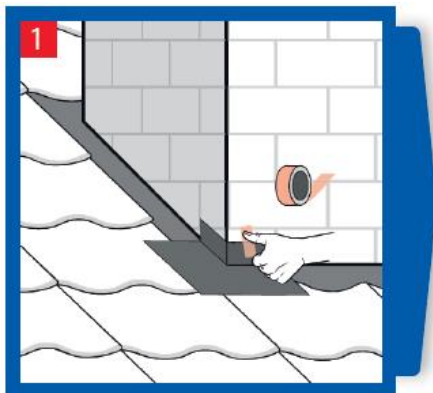
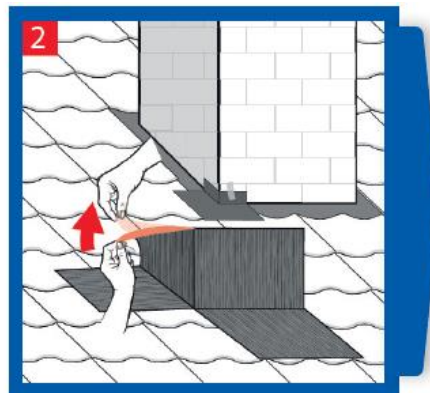




AERO-PROTECT - brtvljenje šahta



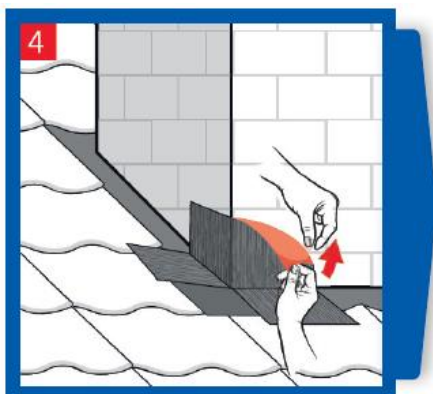
1 Prvo fiksirajte brtvu na kutevima, npr. sa ljepljivom trakom na komponenti koju treba zabrtviti



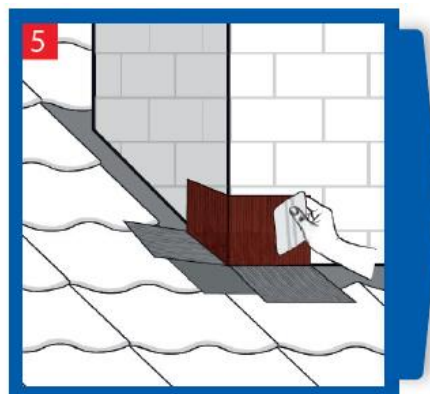
2 Skinite zaštitni film sa gornjeg ljepljivog ovratnika na lijevoj strani.



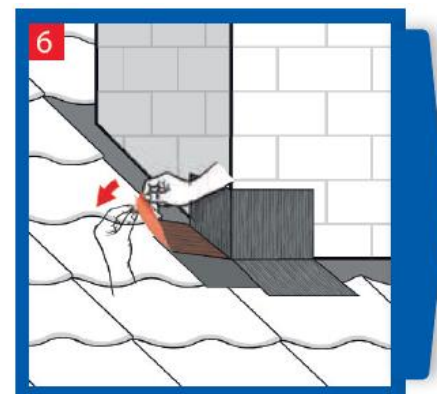
3 Pritisnite ljepljivi ovratnik na komponentu.



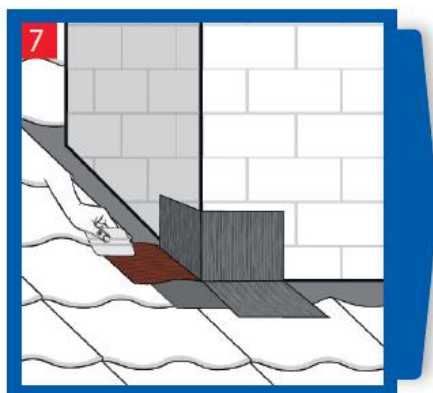
4 Skinite zaštitni film sa gornjeg ljepljivog ovratnika na desnoj strani. i pritisnite ljepljivi ovratnik također na komponentu.



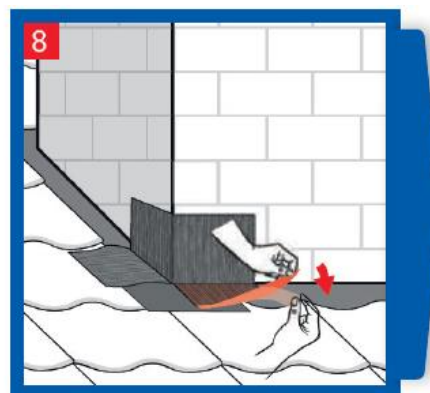
5 Ljepljivu površinu pritisnite na komponentu sa čvrstim pomagalom, npr. sa alatom za zaglađivanje



6 Skinite zaštitni film sa lijeve strane i zalijepite površinu ravno na čistu i nemasnu površinu.



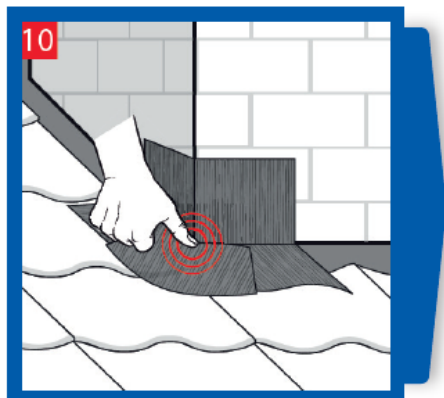
7 Ljepljivu površinu opet pritisnite na komponentu sa čvrstim pomagalom, npr. sa alatom za zaglađivanje.



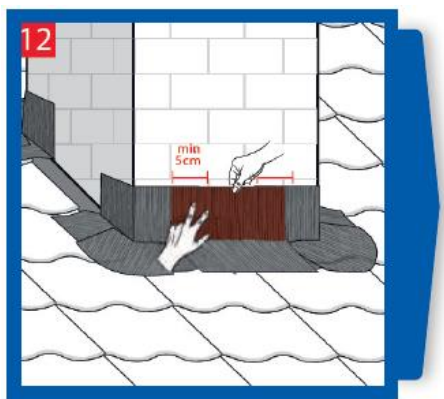
8 Skinite zaštitni film sa desne strane i zalijepite površinu ravno na čistu i nemasnu površinu.



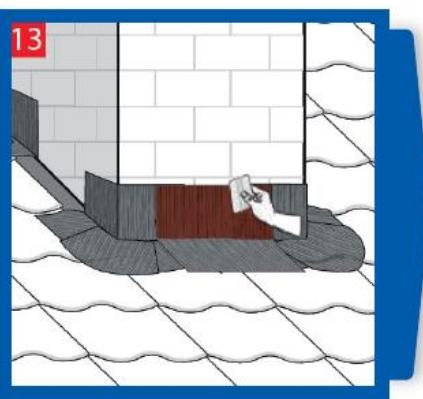
9 Ljepljivu površinu opet pritisnite na komponentu sa čvrstim pomagalom, npr. sa alatom za zaglađivanje.



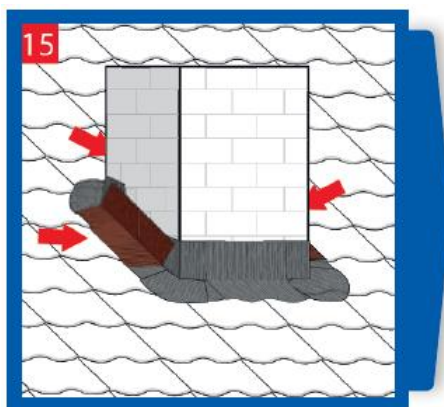
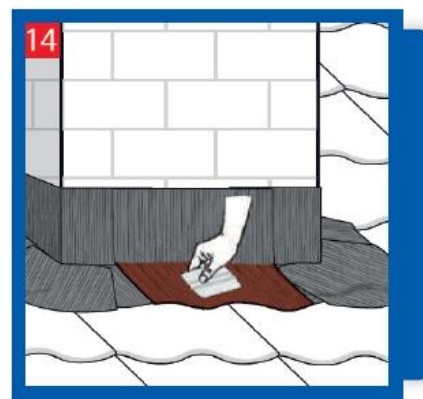
Zalijepite veznu traku na površinu pločica između kutnih brtvi. Pažljivo palcem pritisnite spojni na površini.



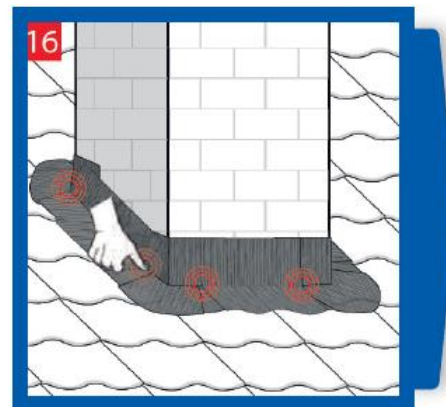
Vezne trake pričvršćuju se tako da se preklapaju najmanje 5 cm preko manšeta komponenti



Ljepljivu površinu pritisnite na komponentu sa čvrstim pomagalom, npr. sa alatom za zaglađivanje



Vezna traka se na sve četiri strane mora jednako postavljati. Molimo obratite posebnu pozornost kod nagiba krova na potrebno preklapanje od najmanje 5 cm.



Pažljivo provjerite sve prijelaze između manšeta brtvi i veznih traka na prikazanim točkama.

