



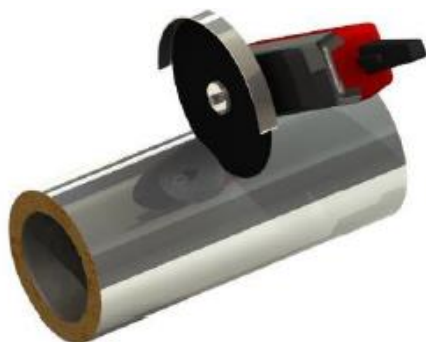
Kraćenje dimovodne cijevi sa integriranom izolacijom DW-261

1



Označiti željenu duljinu na vanjskoj cijevi.
(dio cijevi sa izolacijom ostaje)

2



Pažljivo prerežite vanjsku i unutarnju cijev sa izolacijom
(unutarnja cijev se kod elemenata sa integriranom
izolacijom ne može izvući)

3



Na slici možete vidjeti skraćeni element