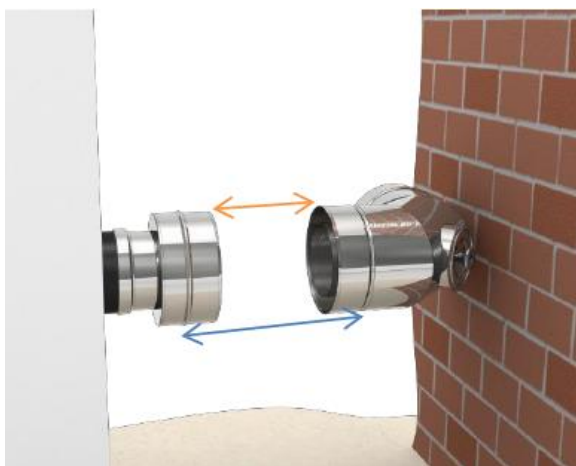




Kraćenje dimovodne cijevi DW-KLK

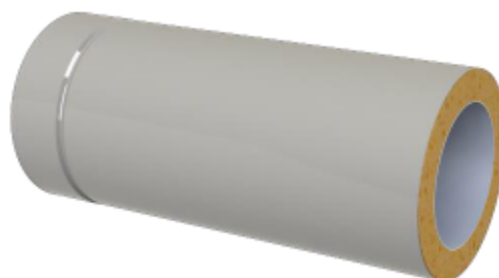
1

Izmjerite razmak između dva elementa koji se spajaju, te dodajte toj vrijednost 2 x 60 mm za utične spojeve.



2

Pripremite krativi element poput prikazanog na slici.



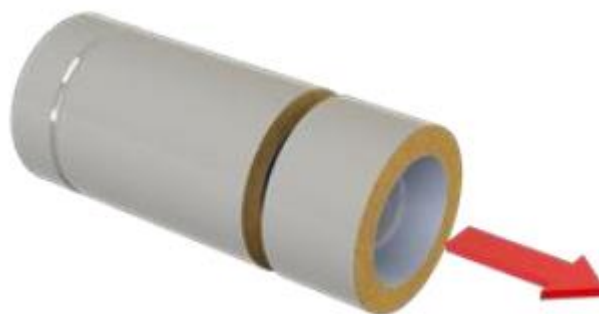
3

Sa kutnom brusilicom izrežite element na željenu duljinu (vodite računa da ste dodali 2 x 60 mm za utične spojeve).



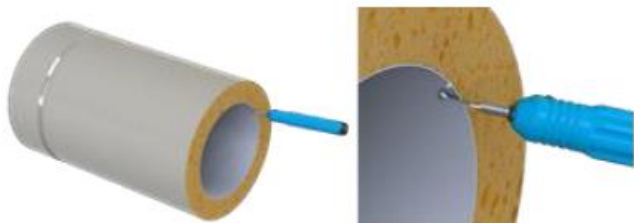
4

Prerežite unutarnju i vanjsku cijev zajedno s izolacijom. Odsječeni dio cijevi se tada može ukloniti.



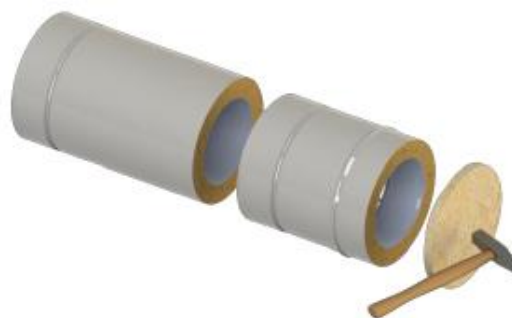
5

Uklonite oštre dijelove koji su ostali nakon rezanja kutnom brusilicom i neravnine (posebnim alatom ili brusilicom sa pločom za fino brušenje/poliranje).



6

Tanko nanesite KL pastu na vanjski rub žlijeba i montirajte krativi element tako da se stožčasti dio standardnog elementa (vidi sliku na lijevoj strani) uklapa u krativi element. Upotrijebite čekić i drvenu ploču kako bi čvrsto spojili unutarnje cijevi.



7

Pričvrstite obujmicu na spoj između dviju cijevi.

