



SPOJNA MANŠETA
Brzi spoj cijevi - ne samo u dimovodnoj tehnici!

SVE CIJEVI SPAJANJE UNIVERZALNO

Jeremias spojna manšeta je univerzalna spojnica za sve cijevi, bez obzira na materijal od kojeg su cijevi izrađene. Sa sedam veličina manšeta, cijevi različitih promjera od 40 mm do 226 mm se mogu univerzalno spojiti, pri čemu svaka manšeta može premostiti skokove promjera do 43 mm. Manšete su tlačno nepropusne do 1,5 bara ili 150.000 paskala, što omogućuje sigurne medijske spojeve za zrak, vodu, otpadnu vodu, ispušne plinove i još mnogo toga. Svako servisno bi to trebalo imati pod OBAVEZNO!

Sa opteretivom radnom temperaturom do 120°C (CHP do 100°C) i nepropusnošću koja daleko premašuje uobičajene tlakove, spojna manšeta je univerzalni adapter za dimovodne cijevi. Manšeta, ispitana prema DIN EN 14241-1, se može koristiti u svim markama i sistemima i povezuje plastične cijevi sa dimovodnim cijevima od nehrđajućeg čelika ili sa keramičkim dimovodnim cijevima.

Univerzalna manšeta sastoji se od ispitane EPDM manšete (1). Okružena je savitljivim plastičnim segmentima (2), koji se prilagođavaju (različitim) promjerima priključka cijevi. Dvije trake od nehrđajućeg čelika (3) djeluju izvana na spoj i na kraju osiguravaju potreban, siguran i trajan spoj. Univerzalno uvijek znači prikladno. To ima značajne prednosti: štedite na proizvodima izrađenim po narudžbi, vremenskim odgodama i dodatnim putnim troškovima za popravke.

TEHNIČKE KARAKTERISTIKE:

- Zahtjevi za tlak do 1,5 bar / 150.000 Pascal
- Otporan na temperaturu do 120 °C (CHP do 100 °C)
- Ispitano prema DIN EN 13501 (zaštita od požara)
- Testirano prema DIN EN 14241-1 (ispušni sustavi)
- Testirano prema DIN EN 16397 (savitljive spojke)
- Identifikacija: T120 - W2 - K2 - LE, MPA NRW
- Testirana na otpornost na koroziju do pH 2
- Vrlo visoka stabilnost i otpornost na sile smicanja
- Prikladno za unutarnje i vanjske (također u zemlji!)

PREDNOSTI NA JEDAN POGLED:

- Univerzalna tehnologija spajanja
- Kompenzacija promjera do 43 mm
- Otporan na koroziju i kondenzaciju prema DIN EN 14241-1
- Štedi posebne dijelove
- Svestrana uporaba izvan tehnologije ispušnih plinova
- Čvrsti spoj s velikom čvrstoćom na izvlačenje
- Rješenje za hitnu i kontinuiranu uporabu
- Učinkovito razdvajanje vibracija



(3) Edelstahlspannbänder

(2) Flexible Kunststoffsegmente

(1) EPDM-Manschette



PRIMJERI PRIMJENA:

- cijevni priključci svih vrsta
- ispušna tehnologija
- građevinske usluge (voda, otpadne vode, zrak)
- mjere zaštite od poplava

Spojna manšeta također je prikladna kao a strukturalni apsorber zvuka za komponente ispušnih plinova kao što su prigušivači buke, koji zahtijevaju redovito održavanje i moraju se rastavljati i čistiti u intervalima.



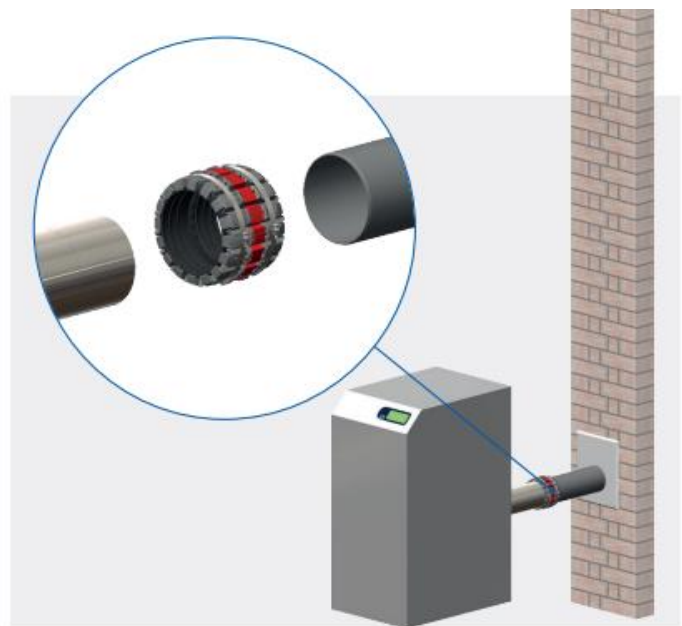
- priključci na krov, zid i zemlju
- visok krov / krovni prolazi
- priključci dovodnog zraka

Jeremias spojna manšeta može spojiti postojeće sisteme dimovoda sa novim instalacijama izrađenim od različitih materijala, različitih promjera ili različitih proizvođača.



Također postoje mnoge moguće upotrebe u građevinskim uslugama i sličnim područjima primjene. Nije važno radi li se o vodi/otpadnoj vodi, zraku, zatvorenom ili otvorenom prostoru.

Kao priključak uređaja za kondenzacijske kotlove, CHP jedinice i gorive ćelije:



raspon u mm	40 - 65	50 - 80	75 - 110	100 - 133	123 - 161	160 - 192	183 - 226
Code	ZUAC2781040-065	ZUAC2781050-080	ZUAC2781075-110	ZUAC2781100-133	ZUAC2781123-161	ZUAC2781160-192	ZUAC2781183-226
max. Ø razlika	25	30	35	33	38	32	43