

AERO-PROTECT

Izolacijska rješenja za sisteme dimovoda

VAŠ PARTNER JEREMIAS

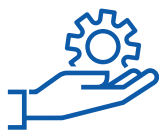
Jeremias Grupa sa sjedištem u Wassertrüdingenu (Bavarska), jedan je od vodećih svjetskih proizvođača sistema dimovoda i dimnjaka za sva područja proizvodnje toplinske i električne energije u industriji i stambenoj gradnji.

Snažni, otvoreni i međunarodni - tako se predstavljamo već gotovo 50 godina. Proizvodne lokacije i prodajni uredi širom svijeta predstavljaju poduzetnički uspjeh, ambiciozne vizije i zdrav rast.

Inovativnim proizvodima, izvanrednom uslugom i visokokvalificiranim zaposlenicima želimo svaki dan iznova inspirirati naše kupce i postići cilj održivog zajedničkog uspjeha.

Naš asortiman trenutno uključuje više od 100 različitih CE certificiranih sustava za privatne i komercijalne primjene kao i samostojeće čelične dimnjake promjera do četiri metra.





SERVIS

- Visoko fleksibilna proizvodnja
- Posebna rješenja na zahtjev kupca
- Podrška pri planiranju i savjetovanje o izgradnji
- Proračun presjeka
- Provjerljiva statika dimnjaka
- Odobrenja za pojedine zemlje
- Stručna usluga nakon prodaje
- Besplatna softverska rješenja



KVALITETA

- Preko 100 CE certificiranih sistema
- CNC laser i tehnologija štancanja
- Specijalne legure nehrđajućeg čelika
- Nepropusno za kondenzat/plin, polirani varovi
- 25 godina jamstva
- ISO 9001 certifikat



INOVACIJA

- Najveća raznolikost proizvoda na tržištu
- Zajednički razvoj sistema sa proizvođačima kotlovnica, CHP i kamina
- Vlastiti razvoj proizvodnih strojeva
- Vlastita ispitna stanica za inox sisteme dimnjaka i prigušivače buke
- Računalne simulacije





HotSchott DW-MANŠETA ZA BRTVLJENJE

HotSchott brtvene obujmice za dimnjake od nehrđajućeg čelika s dvostrukom stijenkom imaju fleksibilnu čahuru s dugim brtvenim nastavkom, koji stvara veliku kontaktnu površinu s cijevi za sigurno brtvljenje i time osigurava optimalnu zrakonepropusnost.

Time se npr. Ispunjavaju i zahtjevi za "Blower Door" ispitivanja na zgradama. Manšete su ispitane kod TÜV Süd i ispunjavaju normative zahtjeve za otpornost na čađu Jeremias duplostijenih sistema dimovoda.

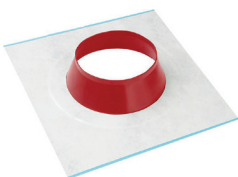
KARAKTERISTIKE:

- Prikladno za duplostijene sisteme dimovoda u podtlaku sa debljinom izolacije od 25 mm i 32 mm
- Radna temperatura: od 4° C
- Otpornost na temperaturu na ahuri: -20°C do +250°C
- Pogodno za vanjske promjere od Ø 180 do 270 mm
- Varijanta 1: pogodno za krovni nagib do 30°
- Varijanta 2: pogodno za krovni nagib do 45°
- Ljepljivi ovratnik napravljen od materijala Tyvek
- Pogodno i ispitano za T400-NI-G



VARIJANTA 1:

DW-manšeta za brtvljenje 0°-30° za dimnjake do T400 s ljepljivim rubom

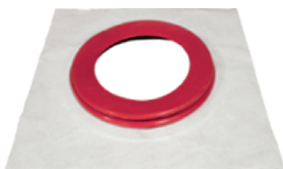


ZUTE2195Ø

Ø	DW-FU / DW-ECO 2.0 DW-VISION	DW-MAMMUT	LJEPLJIVI OVRATNIK
180-195	x		400x400mm
200-225	x	x	400x400mm
230-245	x	x	580x580mm
250-270	x	x	580x580mm

VARIJANTA 2:

DW-manšeta za brtvljenje 30°-45° za dimnjake do T400 s ljepljivim rubom i mijehom



ZUTE2232Ø

Ø	DW-FU / DW-ECO 2.0 DW-VISION	DW-MAMMUT	LJEPLJIVI OVRATNIK
200-225	x	x	400x400mm
230-245	x	x	580x580mm
250-270	x	x	580x580mm



DW-Krovni panel SA PARNOM BRANOM



Krovni panel sa brtvom za povezivanje parne brane 0° - 55° (T450 / N1). Krovni panel sa parnom branom je gotov element koji hermetički i paronepropusno zabrtvljuje otvor prolaza kroz krov.

Krovni paneli su ispitani od strane TÜV Süd i ispunjavaju normativne zahtjeve otpornosti na gorenje čađe Jeremias duplostijenih sistema dimovoda.

KARAKTERISTIKE:

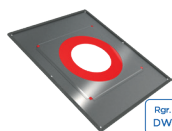
- Gotov element, nije potrebna naknadna obloga
- Pogodno za duplostijene sisteme sa debljinom izolacije 25 mm i 32 mm
- Pogodno i ispitano na T450 N1 G

ZA SISTEM DW-FU /DW-KL

Krovni panel sa brtvom za povezivanje parne brane 0-20° (do 450°C/N1)

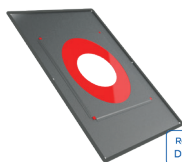
Krovni panel sa brtvom za povezivanje parne brane 21-40° (bis 450°C/N1)

Krovni panel sa brtvom za povezivanje parne brane 41-55° (bis 450°C/N1)



Rgr. DW

DW1702Ø



Rgr. DW

DW1703Ø



Rgr. DW

DW1704Ø

ZA SISTEM DW-ECO 2.0

Krovni panel sa brtvom za povezivanje parne brane 0-20° (bis 450°C/N1)

Krovni panel sa brtvom za povezivanje parne brane 21-40° (bis 450°C/N1)

Krovni panel sa brtvom za povezivanje parne brane 41-55° (bis 450°C/N1)



Rgr. DW

DWECO1702Ø



Rgr. DW

DWECO1703Ø



Rgr. DW

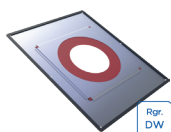
DWECO1704Ø

ZA SISTEM DW-VISION

Krovni panel sa brtvom za povezivanje parne brane 0-20° (bis 450°C/N1)

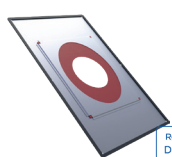
Krovni panel sa brtvom za povezivanje parne brane 21-40° (bis 450°C/N1)

Krovni panel sa brtvom za povezivanje parne brane 41-55° (bis 450°C/N1)



Rgr. DW

DW1702Ø



Rgr. DW

DW1703Ø



Rgr. DW

DW1704Ø



Brtvena manšeta za TWIN-PL/-P I EW-PPS

VARIJANTA 1:

Manšeta za brtvljenje za brzo i trajno brtvljenje prodora u parnim branama, podlogama, drvnim panelima itd. Manšeta je opremljena sa Vlies-Butyl ljepljivim ovrtnikom koji se može prežbukati, te ima izuzetno ljepljivu čvrstoću i nepoderiv je.

KARAKTERISTIKE:

- Pogodno za TWIN-i PP-dimovodne sisteme
- Radna temperatura: 5° C do 30° C
- Otpornost na temperaturu na ahuri: -40° C do 110° C
- Pogodno za vanjske promjere od Ø 100 do 270 mm
- Pogodno za krovni nagib do 45°
- Ljepljivi ovrtnik Vlies-Butyl, može se prežbukati
- Pogodno i ispitano na T120 H1 W



slika 1



slika 4



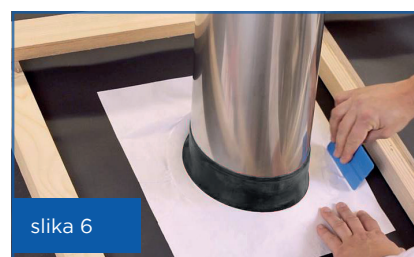
slika 2



slika 5

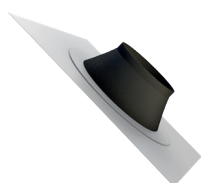


slika 3



slika 6

Manšeta za brtvljenje 7° - 35° za cijevi do T200 sa nosačem žbuke



Rgr
ZUAC

ZUTE2197Ø

Ø	EW-PPS / TWIN-PL / TWIN-P	LJEPLJIVI OVRATNIK
100-110	x	320x320mm
125-135	x	320x320mm
150-165	x	350x350mm
200-220	x	400x400mm
250-270	x	580x580mm

VARIJANTA 2:

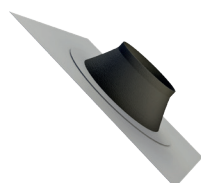
Tyvek - brtva za spajanje parne brane dimovodnih cijevi do 45° (bez baze žbuke)

Osim toga, nudimo i povoljnu manšetu za brtvljenje sa Tyvek- ljepljivim ovrtnikom, koja je prikladna samo za pričvršćivanje na parne difuzijske barijere u zatvorenom prostoru.

Manšeta za brtvljenje 7° - 35° za cijevi do T200 (bez nosača žbuke)

KARAKTERISTIKE:

- Radna temperatura: od -5° C
- Otpornost na temperaturu na ahuri: -30° C do 130° C
- Pogodno za vanjske promjere od Ø 100 do 135 mm
- Geeignet für Dachneigungen bis 45°
- Pogodno za krovni nagib do 45°
- Ljepljivi ovrtnik Tyvek
- Prikladno i ispitano za T120-H1-W



Rgr
ZUAC

ZUTE2196Ø

Ø	EW-PPS / TWIN-PL / TWIN-P	LJEPLJIVI OVRATNIK
100-110	x	320x320mm
125-135	x	320x320mm



Sa našim manšetama za brtvljenje okna, dimnjaci i okna se trajno mogu hermetički i fleksibilno spojiti ispod i iznad krova. Zahvaljujući fleksibilnim materijalima, sustav za brtvljenje savršeno se prilagođava nepravilnostima poput krovnog crijeva i jednostavan je za montiranje.

NA KROV / IZNAD KROVA



Vanjski kutovi otporni na vremenske uvjete

ISPOD OBLOGE DIMNJAKA



Unutarnji kutovi bez nosača žbuke

UNUTARNJE PODRUČJE



Unutarnji kutovi sa nosačem žbuke

IZNAD KROVA

Set za brtvljenje šahta iznad krova:
širina: 250 mm

Brtvena traka za brtvljene okna iznad krova
širina: 450 mm
duljina: 2500 mm

Brtvena traka za brtvljene okna iznad krova
širina: 450 mm
duljina: 5000 mm



€ NETTO



€ NETTO



€ NETTO

	ZUTE2200-	ZUTE2200-	ZUTE2200-
smeđe	ZUTE2200-1	ZUTE2200-4	ZUTE2200-7
terakota	ZUTE2200-2	ZUTE2200-5	ZUTE2200-8
crna	ZUTE2200-3	ZUTE2200-6	ZUTE2200-9

Primer



€ NETTO

	ZUTE2202-
125 ml	ZUTE2202-125
250 ml	ZUTE2202-250
500 ml	ZUTE2202-500

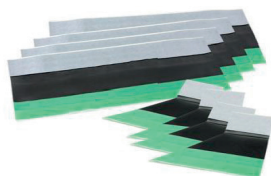
Primer (temeljni namaz) je potreban za apsorpcijske podloge da bi se formirao prijanjajući most između parne brane i podloge. Time se osigurava optimalan spoj oba elementa.

ISPOD KROVA SA NOSAČEM ŽBUKE

Brtva okna ispod krova za vanjske mjere okna do 300x00 mm sa nosačem žbuke, l=500 mm

Brtva okna ispod krova za vanjske mjere okna do 550x550 mm sa nosačem žbuke, l=750mm

Brtva okna ispod krova za vanjske mjere okna do 800x800 mm sa nosačem žbuke, l=1000 mm



€ NETTO

ZUTE2201-1	ZUTE2201-3	ZUTE2201-5
------------	------------	------------

DODATNE INFORMACIJE:

Dodatne informacije o asortimanu Jeremias AERO-PROTECT dostupne su za vas na našoj web stranici, npr. upute za montažu i video zapisi. Samo kliknite: www.jeremias.de/aero-protect

HRVATSKA

Jeremias d.o.o. Hrvatska
Dugoselska 102
10360 Sesvete - Kraljevec
Tel.: +385 (0) 1 2754-713
E-Mail: info@jeremias.hr
www.jeremias.hr

NJEMAČKA

www.jeremias.de

POLJSKA

www.jeremias.pl

SAD

www.jeremiasinc.com

ŠPANJOLSKA

www.jeremias.com.es

ITALIJA

www.jeremias.it

ČEŠKA

www.jeremias.cz

FINSKA

www.jeremias.fi

FRANCUSKA

www.jeremias.fr

UJEDINJENO KRALJEVSTVO

www.jeremias.uk

JEREMIAS JE TAKOĐER ZASTUPLJEN U SLJEDEĆIM ZEMLJAMA:

Austrija | Švicarska | Bjelorusija | Belgija | Bugarska | Brazil | Danska | Estonija | Hongkong | Irska | Kazahstan | Letonija | Litva | Luksemburg | Malta | Nizozemska | Norveška | Portugal | Rumunjska | Saudijska-Arabija | Srbija | Singapur | Slovačka | Slovenija | Južna Afrika | Švedska | Tunis | Ukrajina | Mađarska | Ujedinjeni Arapski Emirati

Kvalitetne proizvode Jeremias ugrađuju samo odabrana specijalizirana poduzeća.

Specijalizirana tvrtka u vašem području: