

BESCHREIBUNG

Das System Jeremias EW-SILVER ist geeignet für Querschnittsverminderungen von Schornsteinen zur Anpassung an moderne Feuerstätten (Öl, Gas, Holzpellets, Hackschnitzel und Scheitholz nach DIN 51731, sowohl für trockene als auch feuchte Betriebsweise).

MATERIAL

1.4539 (904L) nur rauchgasberührte Bauteile

OBERFLÄCHE

Matt

WANDSTÄRKE

0,6 mm, weitere auf Anfrage

INNENDURCHMESSER

80 - 300 mm, weitere auf Anfrage

DÄMMUNG

Optional möglich mit Dämmschalen

VERBINDUNG

Steckverbindung Muffe/Sicke

BESTELLCODE

Der Artikelcode für Ihre Bestellung ergibt sich aus:

Artikelcode + Ø (Bsp: 617-FU0602130).

Abweichungen entnehmen Sie bitte dem jeweiligen Code



EIGENSCHAFTEN

- Rußbrandbeständig und feuchteunempfindlich
- Schnelle Montage und unkomplizierte Schrägführung durch leichtes Material
- Optionale Fixierung mit Klemmbändern
- Optional als ovales Rohr lieferbar ideal für enge und mehrzügige Systeme
- Große Systemvielfalt und umfangreiches Zubehör-Programm

EINSATZBEREICHE

- Regelfeuerstätten für Öl, Gas
- Holzpellets, Hackschnitzel und Scheitholz aus naturbelassenem Holz

ZULASSUNGSNUMMER

Z - 7.1 - 3374

KLASSIFIZIERUNGEN NACH DIN V 18160 - 1

T400 - N1 - W2¹⁾ - G50 - L00

T600 - N1 - W2¹⁾ - G100 - L00

¹⁾ für Holzpellets aus naturbelassenem Holz
für Hackschnitzel aus naturbelassenem Holz
für naturbelassenes Scheitholz
für Gas und Heizöl EL

Kondensatschale mit Ablauf 250mm und 1/2" Nippel

Verschlusskappe für Kondensatablauf 1/2" (bis 200°C)

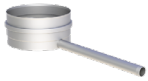
Kondensatschale mit Ablauf l=250mm und 1/2" Nippel nach unten

Revisionselement mit Deckel 210x140mm (bis 600°C/NI)

Revisionselement mit Kasten und Deckel 210x140mm (bis 600°C/NI)

Revisionselement rund (bis 600°C/NI)

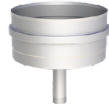
Edelstahlkaminüre 210x140mm, ohne Bohrungen, mit 4 seitlichen Laschen, inkl. Kamintürenschlüssel



617-FU01B0



750ADK1/2



617-FU94B0



617-FU06070



617-FU0607K0



617-FU0607R0



FU13

Edelstahlkaminüre 210x140mm, 4 Bohrungen und 2 seitlichen Laschen, inkl. Kamintürenschlüssel

Edelstahlkaminüre 210x140mm mit Schiebepfosten 60mm gerade, inkl. Kamintürenschlüssel, passend für 617-FU0607K

Schiebestutzen l=150mm zur Verlängerung von FU13 und FU13B

Schiebestutzen l=500mm zur Verlängerung von FU13 und FU13B

Schiebestutzen l=1000mm zur Verlängerung von FU13 und FU13B

Edelstahlkaminüre 210x140mm mit Schiebepfosten 150mm schräg, inkl. Kamintürenschlüssel, passend für 617-FU0607K

Edelstahlkaminüre 210x140mm mit Rußschutzzeinsatz, inkl. Kamintürenschlüssel

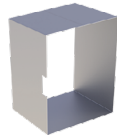


FU13B

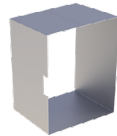


FU0960

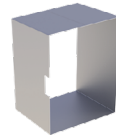
*1



FU11150



FU11500



FU111000



FU09150

*1



FU55

Edelstahlkaminüre 210x140mm mit Rußschutzzeinsatz und Schiebepfosten 60mm gerade, inkl. Kamintürenschlüssel

Edelstahlkaminüre 210x140mm mit Rußschutzzeinsatz und Schiebepfosten 150mm schräg, inkl. Kamintürenschlüssel

Edelstahlkaminüre 300x150mm, ohne Bohrungen, mit 4 Laschen, inkl. Kamintürenschlüssel

Edelstahlkaminüre 300x150mm, 4 Bohrungen, mit 2 seitlichen Laschen, inkl. Kamintürenschlüssel

Edelstahlkaminüre 300x150mm mit Schiebepfosten 60mm schräg, inkl. Kamintürenschlüssel

Schiebestutzen l=150mm zur Verlängerung von FU14 und FU14B

Schiebestutzen l=500mm zur Verlängerung von FU14 und FU14B



FU5560



FU55150



FU14

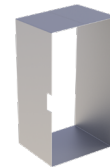


FU14B

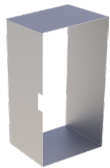


FU1060

*1



FU12150



FU12500

Schiebestutzen l=1000mm zur Verlängerung von FU14 und FU14B

Edelstahlkaminüre 300x150mm mit Schiebepfosten 150mm schräg, inkl. Kamintürenschlüssel, passend für 617-FU0608K

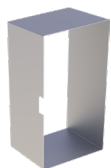
Edelstahlkaminüre 300x200mm, ohne Bohrungen, mit 4 Laschen, inkl. Kamintürenschlüssel

Edelstahlkaminüre 300x200mm mit Schiebepfosten 60mm schräg, inkl. Kamintürenschlüssel

Wandfutter doppelt aus Edelstahl

Wandfutter aus Edelstahl, passend für 2mm Ofenrohr

Isothermband 40mm (zum Abdichten der Abgasleitung im Wandfutter), Preis pro Meter



FU121000



FU10150

*1



FU116

*1



FU116060

*1



617-FU420



617-FU42F0



750ISO40



- ^{*1} Verlängerung des Schiebbestutzens gegen Aufpreis pro cm
- ^{*2} Dämmung wird ab Ø400mm zweiteilig geliefert

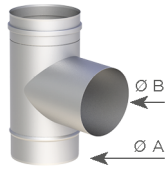
T-Anschluss 45° mit Wassernase (WIG-geschweißt) T-Anschluss 87° mit Wassernase (WIG-geschweißt) T-Anschluss 87° direkt Reduziert (WIG-geschweißt) T-Anschluss 87° direkt Erweitert (WIG-geschweißt) T-Klix 87° mit Wassernase T-Klix 90° mit Wassernase Montageschelle



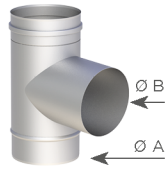
617-FU0616Ø



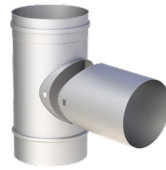
617-FU063015Ø



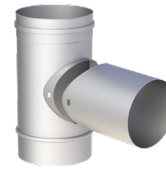
617-FU063015RØ



617-FU063015EØ



617-FU0649Ø



617-FU062169Ø



FU40Ø

Längenelement 1000mm



617-FU0602Ø

Längenelement 500mm



617-FU0603Ø

Längenelement 250mm



617-FU0604Ø

Längenelement 1000mm mit 2 Ablassschlaufen



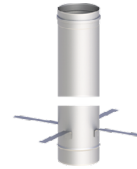
617-FU0605Ø

Längenelement 1000mm mit Doppelmuffe



617-FU0606Ø

Längenelement 1000mm mit Montageschelle



617-FU0670Ø

Dämmschale, Stärke 20mm, l=1000mm



FU39Ø-20

Dämmschale, Stärke 25mm, l=1000mm



FU39Ø-25

Alukaschierte Dämmschale, Stärke 15mm, geschlitzt

^{*2}



FU746Ø

NEU

Winkel 15° starr (WIG-geschweißt)



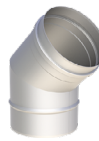
617-FU0617Ø

Winkel 30° starr (WIG-geschweißt)



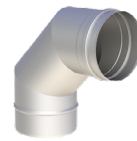
617-FU0618Ø

Winkel 45° starr (WIG-geschweißt)



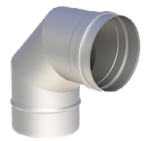
617-FU0619Ø

Winkel 87° starr (WIG-geschweißt)



617-FU0622Ø

Winkel 90° starr (WIG-geschweißt)



617-FU0629Ø

Winkel 87° starr mit Revisionsöffnung (WIG-geschweißt) (bis 600°C/N1)



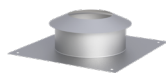
617-FU0623Ø

Winkel 90° starr mit Revisionsöffnung (WIG-geschweißt) (bis 600°C/N1)



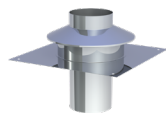
617-FU0624Ø

Kopfabdeckung mit Wetterkragen matt



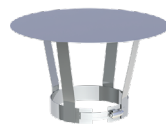
FU25Ø

Universalkopfabdeckung mit Ringpalthinterlüftung und Wetterkragen



617-FU130Ø

Regenhaube



FU28Ø

Kesselanschluss/Steckverbinder, übersteckend konisch



617-FU06123Ø

Längenelement 200mm mit Kondensatfalle für vertikalen Einbau und 1/2" Nippel



617-FU06110Ø

Längenelement
200mm mit Kondensatfalle für horizontalen Einbau und 1/2" Nippel

Schiebeelement für Verbindungsleitung 320-460mm

Revisionselement 500mm (bis 600°C/NI)

Messelement 200mm bis 600°C

Wetterkragen/Wandrossette

Klemmband

Wandhalter starr, 50mm



617-FU06111Ø



617-FU06114Ø



617-FU06113Ø



617-FU06112AØ



FU72Ø



FU45Ø



VL09Ø

Wandhalter verstellbar, 50-360mm

Unterstützung verstellbar, 800-1500mm

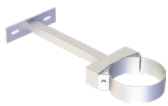
Unterstützung verstellbar, 360-800mm

Deckenabhängung für Lochband mit Schalldämmeinlage

Deckenabhängung für Gewindestange M8 mit Schalldämmeinlage

Befestigungsschelle 2-teilig für Gewindestange M10

Gewindestange Edelstahl 1000mm M10



VL293Ø



VL11Ø



VL2189Ø



VL12Ø



VL16Ø



ZUWA1379Ø



VL316

Gewindestange Edelstahl 1000mm M8

Zugregler aus Edelstahl 210 x 140mm mit Schiebeputzen 150mm, passend für EW07

Zugregleranschluss rund, Abgang Ø150mm, passend für FU38

Zugregler aus Edelstahl Ø150mm zur Montage auf 617-FU0636

Zugregler aus Edelstahl Ø150mm mit Stutzen und Spannband, passend für Ø110-200mm

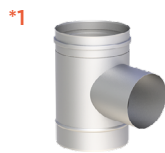
Zugregleranschluss rund, Abgang passend für ZUK



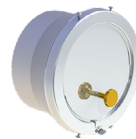
VL314



FU35



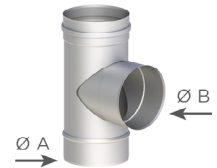
617-FU0636Ø



FU38



VL08E



617-FU061681ØØ

Verlängerungsrohr für ZUK

Zugregler rund, Edelstahl, mit Überdruckklappe

Zugregler rund, Edelstahl, mit Überdruckklappe

Filteraufsatz für ZUK

Ersatzfilter für ZUAC2947

Zugregleranschluss für ZUK250 (SG/SG-E)

Zugbegrenzer universal Ø250mm mit Explosionsklappe und Dämpfereinrichtung



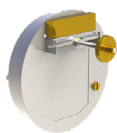
EW062889Ø

NEU



ZUKØ

€ NETTO



ZUKØ

€ NETTO



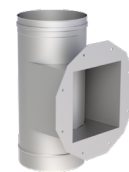
ZUAC2947Ø

€ NETTO
NEU



ZUAC2947-1Ø

€ NETTO
NEU



617-FU061756Ø



ZUK250SG

*2

€ NETTO

- ^{*1} Verlängerung des Schiebestutzens gegen Aufpreis pro cm
- ^{*2} Für das Gewicht des Zugbegrenzers von ca. 28 kg ist eine eigene Befestigung vorzusehen

Zugbegrenzer universal Ø250mm mit Explosionsklappe und Dämpfereinrichtung, Edelstahl

Universaldichtsatz für Kesselanschluss und Stoßverbindung aus Dichtung und Klemmband außenliegend

Lüftungsgitter rund mit Mauerbuchse und Krallen mit Schiebestutzen

Zwischenhalterung

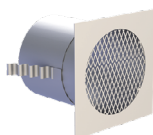
Verlängerung des Kondensatablaufrohres 22x1mm, Preis pro Meter

1/2" Nippel (lose)

Fitting 1/2" mit 1/2" Innengewinde für ZUAC2300, ZUAC2301, ZUAC2302, ZUAC2303 und ZUTE1904



*2



ZUK250SG-E

AL45VØ

FU85Ø

FU312Ø

FU48

FU128

750FITTINGÜ-22 1/2

Fitting 1/2" auf 1/2" für ZUAC2300, ZUAC2301, ZUAC2302, ZUAC2303 und ZUTE1904

Verschlusskappe für Kondensatablauf 1/2" (bis 200°C)

1/2" Muffe (lose)

Siphon gerade P1/M1

Siphon rechts P1/M1

Siphon links P1/M1

Trompetensiphon mit 200mm Sperrwasserhöhe P1/M1



750FITTINGV-22

750ADK1/2

FU126

ZUAC2300

ZUAC2301

ZUAC2302

ZUAC2303

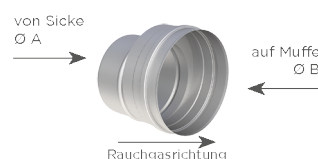
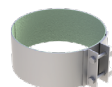
Absperrhahn 1/2" Außengewinde (1/2" Muffe FU126 nicht enthalten)

Blindeckel für Wandfutter

Kesselbride

Mineralwolle 6 kg/ Sack

Exzentrische Erweiterung



FU47

FU43Ø

FU1518Ø

MINERAL-6

617-EWEØØEX

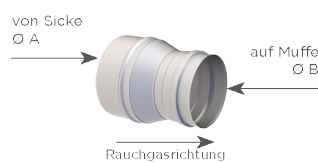
Erweiterung

Reduzierung

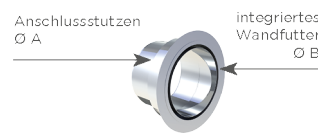
Anschlussstutzen mit integriertem Wandfutter



617-EWEØØ



617-EWRØØ



617-ZUWA757Ø-Ø