



System DW-POWER 2.0

BESCHREIBUNG

Doppelwandige, druckdichte Systemabgasanlage aus Edelstahl mit Dichtung im Außenmantel, die eine spannungsfreie thermische Ausdehnung des Innenrohres ermöglicht, somit sind keine Kompensatoren nötig

MATERIAL

Innen: 1.4404 (316L)

Außen: 1.4301 (304)

OBERFLÄCHE

Hochglanz

Optional: matt

WANDSTÄRKE

Innen: 0,5 mm

Außen: 0,6 mm

INNENDURCHMESSER

100 - 600 mm

DÄMMUNG

Mineralische Dämmung mit 57,5 mm Dicke

VERBINDUNG

Steckverbindung eingezogen (Außenrohr)

KLEMMBAND

Inklusive

BESTELLCODE

Der Artikelcode für Ihre Bestellung ergibt sich aus:
System + Artikelcode + Ø (Bsp: DWPW05250)



EIGENSCHAFTEN

- Einfache Montage/Demontage
- Für hohe Abgastemperaturen bis 600°C
- Druckdicht bis 5000 Pa
- Salzwasserbeständige Bauteile (optimal gegen Aufpreis erhältlich)
- Dichtungen im Außenmantel
- Spannungsfreie thermische Längenausdehnung des Innenrohres möglich
- Keine Kompensatoren nötig
- Nicht für kondensierenden Betrieb (z.B. BHKW) geeignet

EINSATZBEREICHE

- Gas- und Dieselgeneratoren (ohne Wärmetauscher)
- Notstromaggregate / Netzersatzanlagen
- Industrielle Prozesse

CE-ZERTIFIKATSNUMMER

0036 CPR 9174 085

CE-KLASSIFIZIERUNG NACH DIN EN 1856-1

T600 - H1 - D - V2 - L50050 - Oxx

xx = Abstände zu brennbaren Baustoffen sind Ø-abhängig, siehe Leistungserklärung

CE-ZERTIFIKATSNUMMER

0036 CPR 9174 088

CE-KLASSIFIZIERUNG NACH DIN EN 1856-2

T600 - H1 - D - V2 - L50050 - O100M

- ^{*1} Bei Wandabständen größer 400mm ist ein statischer Nachweis erforderlich und muss separat beauftragt werden
- ^{*2} Mit Längenelementen nach unten flexibel verlängerbar

Wandstütze & Querträger Typ I 350mm

Wandstütze & Querträger Typ II 500mm

Wandstütze & Querträger Typ III 750mm

Wandstütze & Querträger Typ IV 1030mm

Teleskopstütze für Winkel mit Stützfuß l=500mm

Teleskopstütze 60-615mm mit Teleskopkopf und Kondensatablauf seitlich

Teleskopstütze 60-1115mm mit Teleskopkopf und Kondensatablauf seitlich



BERECHNUNG DES MAXIMALEN WANDABSTANDES VON WANDSTÜTZE & QUERTRÄGER FÜR DAS SYSTEM DW-POWER 2.0

Gesamtlänge der Wandstütze 350 mm

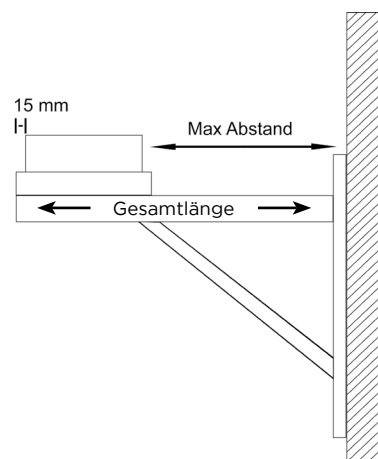
Gesamtlänge der Wandstütze 500 mm

Gesamtlänge der Wandstütze 750 mm

Gesamtlänge der Wandstütze 1030 mm

Bauteillänge (z.B. 350 mm Typ I) - 15 mm - (Ø innen + 115 mm) = max. Wandabstand

DW391		DW392		DW393		DW407	
Innenrohr Ø	max. Wandabstand in mm	Innenrohr Ø	max. Wandabstand in mm	Innenrohr Ø	max. Wandabstand in mm	Innenrohr Ø	max. Wandabstand in mm
100	120	100	270	100	520	100	800
130	90	130	240	130	490	130	770
150	70	150	220	150	470	150	750
		180	190	180	440	180	720
		200	170	200	420	200	700
		250	120	250	370	250	650
				300	320	300	600
				350	270	350	550
				400	220	400	500
				500	120	500	400



Grundplatte mit 1/2" Nippel und Kondensatablauf unten

Grundplatte für Zwischenstütze

Grundplatte mit Steckring für Winkel mit Stützfuß

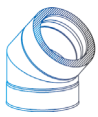
Revisionselement rund (bis 600°C/Hl)

T-Anschluss 90°

T-Anschluss 45°

Längenelement 1000mm





System DW-POWER 2.0



Längenelement
500mm

Längenelement
250mm

Längenelement
1000mm kürzbar

Wandhalter starr,
Wandabstand 50mm

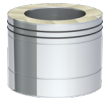
Wandhalter verstell-
bar, Wandabstand
50-150mm

Wandhalter verstell-
bar, Wandabstand
50-150mm

Wandhalter verstell-
bar, Wandabstand
50-250mm



DWPW140



DWPW150



DWPW29460

NEU



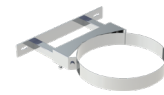
DWPW210

*1



DWPW220

*1



DWPW220

*1



DWPW230

*1

Wandhalter verstell-
bar, Wandabstand
50-250mm

Wandhalter verstell-
bar, Wandabstand
250-360mm

Wandhalter verstell-
bar, Wandabstand
50-360mm, zwei-
strebig

Wand- und Kopf-
teil für Wandhalter,
Wandabstand ab
250mm

Wand- und Kopf-
teil für Wandhalter,
Wandabstand ab
250mm

Verlängerungs-
rohr 30x30mm für
DWPW20 einstrebig,
l=500mm

Verlängerungs-
rohr 30x30mm für
DWPW20 einstrebig,
l=1000mm

*1



DWPW230

*1



DWPW240

*1



DWPW240

*1



DWPW200

*1



DWPW200



DW85

Rgr.
DW



DW86

Rgr.
DW

Wandhalter statisch,
starr, Wandabstand
50mm

Wandhalter statisch,
verstellbar, Wandab-
stand 50-150mm

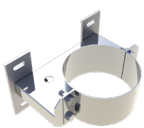
Wandhalter statisch,
verstellbar 50-
250mm

Wandhalter 250-
360mm

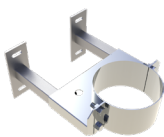
Matte zur Schallent-
kopplung passend für
DWPW22, DWPW23,
DWPW24 und
DWPW20

Matte zur Schallent-
kopplung passend für
DWPW45, DWPW46,
DWPW47 und
DWPW48, 1 Stück,
für Ø100-400mm

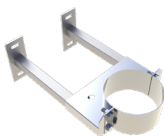
Matte zur Schallent-
kopplung passend für
DWPW45, DWPW46,
DWPW47 und
DWPW48, 1 Stück,
für Ø500-600mm



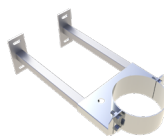
DWPW450



DWPW460



DWPW470



DWPW480



ZUAC2245-NR

Rgr.
ZUAC



ZUAC2246

Rgr.
ZUAC



ZUAC2247

Rgr.
ZUAC

Winkel 15° starr

Winkel 30° starr

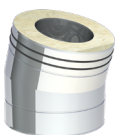
Winkel 45° starr

Winkel 90° starr

Winkel 87° mit Stütz-
fuß

Winkel 90° mit Stütz-
fuß

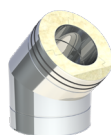
Anschlusswinkel 87°
mit Revision geeignet
für die Kombination
mit DWPW07



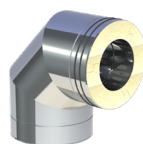
DWPW160



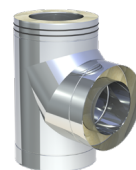
DWPW170



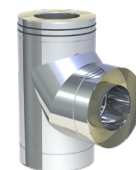
DWPW180



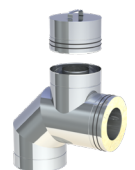
DWPW600



DWPW570



DWPW19930



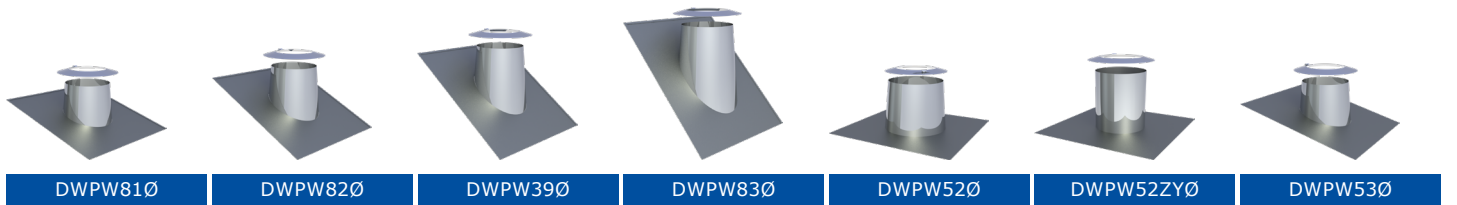
DWPW63HTD0

- ^{*1} Nicht für den Einsatz im maritimen Bereich geeignet
- ^{*2} weitere Flansche auf Kundenwunsch möglich, Preise auf Anfrage

Winkel 90° mit Revisionsöffnung (251°C-600°C/HI) Mündungsabschluss Mündungsabschluss mit Deflektorhaube (600°C/HI) Wetterkragen/Wand-rosette Wetterkragen mit Rand Wetterkragen „Spezial“ Wetterkragen „Spezial“ mit Hinterlüftung



Dachdurchführung 5-15° mit Wetterkragen Dachdurchführung 16-25° mit Wetterkragen Dachdurchführung 26-35° mit Wetterkragen Dachdurchführung 36-45° mit Wetterkragen Flachdachdurchführung mit Wetterkragen Flachdachdurchführung zylindrisch mit Wetterkragen Dachdurchführung 5-15° mit Bleirand und Wetterkragen

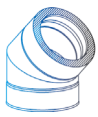


Dachdurchführung 16-25° mit Bleirand und Wetterkragen Dachdurchführung 26-35° mit Bleirand und Wetterkragen Dachdurchführung 36-45° mit Bleirand und Wetterkragen Wand-/Deckenblende, zweiteilig, 0°-30° Wand-/Deckenblende, zweiteilig, 31°-45° Deckenblende zweiteilig, 0-30° Edelstahl mit Hinterlüftung Deckenblende zweiteilig, 31-45° Edelstahl mit Hinterlüftung



Übergang EW-KL/DW-POWER Übergang DW-POWER/ER/EW-KL Übergang DW-POWER/ER/Flansch Übergang Flansch/DW-POWER Übergang DW-KL/DW-POWER Übergang DW-POWER/ER/DW-KL Messelement 250mm mit 1/2" Muffe und Verschlusschraube





System DW-POWER 2.0



Messelement 500mm mit 2 Messstützen 1" (90° radial versetzt) und 2 Messstützen 3" (90° radial versetzt) inkl. Klemmband

Längenelement 250mm mit Entwässerungsring und Ablauf Typ 1/2" Nippel mit Verschlussschraube

Rußtopf abnehmbar mit Kondensatablauf und Klemmband 2.0 Montage an DWPW07

Sparrenhalterung von 500-900mm verstellbar

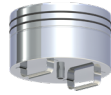
Deckenabhängung für Gewindestange M8 mit Schalldämmeinlage, bis max. 23 kg

Unterstützung 800mm-1200mm

Unterstützung mit Gelenk 800-1200mm, einstrebig



NEU



DWPW2637Ø

DWPW1494Ø

DWPW44Ø

DWPW55Ø

DWPW61VØ

DWPW40Ø

DWPW40MGØ

Unterstützung mit Gelenk 800-1200mm, einstrebig

3-Punkt-Abspannschelle

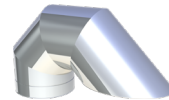
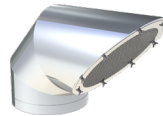
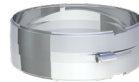
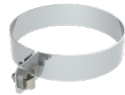
Blitzschutzschelle

Klemmband

Winkel 90° mit Schrägschnitt 45° und Vogelschutzgitter

Winkel 135° mit Schrägschnitt 45° und Vogelschutzgitter

Gleitmittel 75 ml, „chloridfrei“



Rgr. PP

DWPW40MGØ

DWPW42Ø

DWPW69Ø

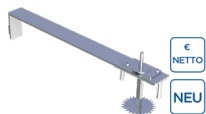
DWPW989Ø

DWPW863Ø

DWPW1021Ø

750GLEIOVT

Isolierungsschneider



€ NETTO

NEU

TLDE102