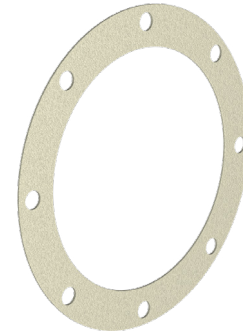
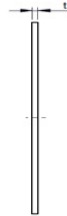
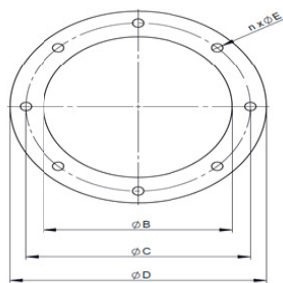


Kunde: _____
Kundennummer: _____
Referenz: _____



Nennweite	_____
Nenndruck	_____
Flansch-Norm	_____
Innendurchmesser (Ø B) in mm	_____
Lochkreis (Ø C) in mm	_____
Außendurchmesser (Ø D) in mm	_____
Schraubenlochdurchmesser (Ø E) in mm	_____
Anzahl Schraubenlöcher	_____
Material	1.4301 (AISI 304)
Wandstärke (t) in mm	_____

ZUBEHÖR (bitte ankreuzen)

Schrauben inkl. Muttern, Beilagscheiben

- ja
 nein

DICHTUNG

- CellFon Dichtung geeignet für feuchten und trockenen Betrieb bis max. 250 °C
 HighTemp Dichtung geeignet für trockenen Betrieb von 250°C bis max. 600°C
 nicht benötigt

WEITERE INFORMATIONEN